

مزاد
زاهيات الأحساء



إنفاذ Infath

مركز الإسناد والتصفية - إنفاذ

مركز الإسناد والتصفية «إنفاذ»، مركز حكومي؛ يختص بالإشراف على أعمال التصفية والبيع للأصول الثابتة والمنقولة والتي تُسند إليه من قبل الجهات القضائية والحكومية كتصفية الشركات والشركات والصناديق والمساهمات، وذلك من خلال إسنادها إلى الجهات المتخصصة فنيًا والإشراف على أعمالها؛ للإسهام في تسريع عملية استيفاء الحقوق.

920000100



www.infath.gov.sa



infath_sa
infathauctions



تفاعل

شركة تفاعل العقارية

تتخصص الشركة في تنظيم وإدارة المزادات العلنية والإلكترونية وجميع الخدمات اللازمة التي تسهم في نجاح عملية بيع العقارات ومشاريع تصفية الأصول عبر فريق عمل متكامل يتسم بالتميز والإبداع والفهم الواسع بمتطلبات السوق الحالية والمستقبلية.

0565557776  www.tafaul.com.sa  Tafaul_re 

مزاد زاهيات الأحساء



تعلن شركة تفاعل العقارية عن البيع بالمزاد العلني الإلكتروني
وبإشراف من مركز الإسناد و التصفية "إنفاذ"
وبقرار من محكمة التنفيذ .

بداية المزاد

الأحد 21 يونيو 2026
الساعة 10:00 صباحاً



نهاية المزاد

الثلاثاء 23 يونيو 2026
الساعة 05:00 - 07:40 مساءً



منصة مباشر للمزادات



بيان العقارات

شيك الدخول	رقم الصك	رقم القطعة	رقم المخطط	المساحة م ²	الحي	المدينة	نوع العقار
15000	382504000448	2/95	865/4	330.01	الهدا	الأحساء	فيلا عظم
50000	930805012803	ب/200	158/4	1200	العزيزية الأول	الهفوف	فيلا
80000	630809007480	-	-	9003.52	-	المبرز	مزرعة
15000	982518000111	ج / 1 / 378	787 / 4	400	الصفور	الهفوف	فيلا
10000	494041007092	21	359 / 4	181.44	منيفة	الهفوف	شقة دور أرضي
15000	3268198410700000	24 وحدة 56	م/385	300	محاسن الثاني	المبرز	عمارة
10000	360652010421	218 وحدة 8	م / 385	337	محاسن الثاني	المبرز	أرض سكنية
5000	260653009585	ق / 292	319/4	500	الفوية	الهفوف	أرض سكنية
15000	360648002133	61	640 / 4	625	ضاحية هجر	الأحساء	ارض سكنية تجارية
130000	332904001036	1	-	1000000	-	بقيق	أرض زراعية
25000	360623001616	121	110 / 4	500	الفيصل	المبرز	فيلا
20000	219806003100	-	332	325	عين موسى	الهفوف	عمارة
40000	960001314683	ي / 346	400 / 4	500	جنوب الهفوف	الهفوف	عمارة
10000	760674001547	-	-	142.56	قرية المطيرفي	المبرز	بيت شعبي
25000	794731000187	أ / 255	180 / 4	600	السلمانية الجنوبية	الهفوف	فيلا
40000	960602003777	8	344 / 4	632.53	الرفيعة	المبرز	عمارة
50000	360602005940 360653009052	-	-	2,964.7	عين مرجان	الهفوف	مزرعة

01

02

03

04

05

06

07

08

09

10

11

12

13

14

15

16

17

01

05:00 مساءً

2026-06-23

تفلق المزايذة
على العقار

وصف العقار

فيلا عظم

النوع	فيلا عظم	المساحة م ²	330.01	شمالاً	قطعه رقم 1/95
رقم الصك	382504000448	الاستخدام	سكني	جنوباً	قطعة رقم 1/97
رقم المخطط	865/4	الحي	الهدا	شرقاً	قطعه رقم 94
رقم القطعة	2/95	شيك الدخول	15000	غرباً	شارع عرض 18 م
رقم طلب التنفيذ	401014602778062				

الحدود

الأطوال

شمالاً 27.5 م
جنوباً 27.5 م
شرقاً 12 م
غرباً 12 م

معلومات إضافية

فيلا عظم دورين

الدور الأرضي مكون من :

مجلس و صالة و مقلط و مستودع و مطبخ و 2 دورة مياه.

الدور الأول مكون من :

غرفتين ماستر و غرفة و دورة مياه و صالة.

الملحق مكون من :

غرفة ماستر و غرفة بالسطح.

توجد اختلافات بين الصك والطبيعة في البيانات المساحية للعقار وهي مبنية في الرفع المساحي المرفق.

الرفع المساحي

صور إضافية

أضغط هنا للوصول للموقع



05:10 مساءً

2026-06-23

تغلق المزايمة
على العقار

وصف العقار

فيلا

شمار عرض 20م	شمالاً	1200	المساحة م ²	فيلا	النوع
شمار عرض 12م	جنوباً	سكني - تجاري	الاستخدام	930805012803	رقم الصك
قطعة رقم 201	شرقاً	العزيبية الأول	الحي	158/4	رقم المخطط
قطعة رقم 199	غرباً	50000	شيك الدخول	ب/200	رقم القطعة
			رقم طلب التنفيذ		
			403094700067536		

شمالاً 30 م شرقاً 40 م
جنوباً 30 م غرباً 40 م

الأطوال

الرفع المساحي

صور إضافية

أضغط هنا للوصول للموقع

معلومات إضافية

العقار عبارة عن فيلا دورين ومحلات تجارية .
توجد اختلافات بين الصك والطبيعة في البيانات المساحية للعقار وهي مبينة في الرفع المساحي المرفق.

03

05:20 مساءً

2026-06-23

تفلق المزايذة
على العقار

وصف العقار

مزرعة

حرم المشروع قناة الري شبه الرئيسي بعرض 24 متر منها 9 متر شمال خط التنظيم و 15 متر جنوبه 15	شمالاً	9003.52	المساحة م ²	مزرعة	النوع
وقف	جنوباً	زراعي	الاستخدام	630809007480	رقم الصك
ملك للغير	شرقاً	-	الحي	-	رقم المخطط
قناة الصرف الفرعيه بعرض 15 متر منها 7.50 متر شرق خط التنظيم ومثلها غربه	غرباً	80000	شيك الدخول	بدون	رقم القطعة
		403094700051115	رقم طلب التنفيذ		

شمالاً 125 م شرقاً 60 م
جنوباً 151 م غرباً 70.2 م

الأطوال

معلومات إضافية

العقار عبارة عن مزرعة مسورة بشيك و سعف النخيل مقام عليها مباني شعبية بعضها متحالكة و حاضرة بسقف هنجر و بركة متحالكة و بئر مياه .
-يوجد بئر داخل حدود الأرض في الجهة الغربية .
-يوجد مضخة ري حديثة في الجهة الغربي خارج حدود العقار .
توجد اختلافات بين الصك والطبيعة في البيانات المساحية للعقار وهي مبنية في الرفع المساحي المرفق.

الرفع المساحي

صور إضافية

أضغط هنا للوصول للموقع

04

05:30 مساءً

2026-06-23

تفلق المزايذة
على العقار

وصف العقار

فيلا

شارع 15م	شمالاً	الحدود	400	المساحة م ²	فيلا	النوع
379 القطعة	جنوباً	سكني	400	الاستخدام	982518000111	رقم الصك
2/378 قطعة	شرقاً	الصقور	400	الحي	787 / 4	رقم المخطط
380 قطعة	غرباً	15000	400	شيك الدخول	ج / 1 / 378	رقم القطعة
			رقم طلب التنفيذ 401014602962855			

شمالاً 10 م شرقاً 40 م
جنوباً 10 م غرباً 40 م

الأطوال

الرفع المساحي

صور إضافية

أضف هنا للوصول للموقع

معلومات إضافية

العقار عبارة عن فيلا قيد التشطيب مكونة من دور وملحق .

مكونات العقار:-

-الدور الارضي:

مجلسين - غرفة طعام - صاليتين - مطبخ - ثلاث دورات مياه.

-الدور الاول:

صالة - يوفيه - ثلاث غرف - ثلاث دورات مياه.

توجد اختلافات بين الصك والطبيعة في البيانات المساحية للعقار وهي مبينة في الرفع المساحي المرفق.

تفاعل

شركة تفاعل العقارية
Tafaal Real Estate Companyإنفاذ
Infath



05

05:40 مساءً

2026-06-23

تغلق المزايمة
على العقار

وصف العقار

شقة دور أرضي

شمالاً	تهويه رقم 4 ثم شارع عرض 15 م	181.44	المساحة م ²	شقة دور أرضي	النوع
جنوباً	تهويه رقم 4 ثم قطعة رقم 23	سكني	الاستخدام	494041007092	رقم الصك
شرقاً	تهويه رقم 4 ثم قطعة رقم 20	منيفة	الحي	359 / 4	رقم المخطط
غرباً	وحدة رقم 1	10000	شيك الدخول	21	رقم القطعة
		401044501318884	رقم طلب التنفيذ		

شمالاً 16 م شرقاً 17 م
جنوباً 11.7 م غرباً 16.1 م

الأطوال

معلومات إضافية

شقة دور أرضي مكونة من :
8 غرف و 3 دورات مياه و صالة و مجلس و مقلط و و مستودع و مطبخ

صور إضافية

أضبط هنا للوصول للموقع

06

05:50 مساءً

2026-06-23

تفلق المزايذة
على العقار

وصف العقار

عمارة

شمالاً	المساحة م ²	عمارة	النوع
قطعة رقم 25	300	3268198410700000	رقم الصك
جنوباً	سكني	م/385	رقم المخطط
قطعة رقم 23	محاسن الثاني	24 وحدة 5	رقم القطعة
شرقاً	15000	رقم طلب التنفيذ 403094700069163	
مرفق مدرسة			
شارع عرض 20 م			
غرباً			

الحدود

الأطوال

شمالاً 20 م شرقاً 15 م
جنوباً 20 م غرباً 15 م

الرفع المساحي

صور إضافية

أضغط هنا للوصول للموقع

معلومات إضافية

عمارة 3 أدوار

-الدور الأرضي مكون من :

4 غرف و مجلس و صالة و مطبخ و مستودع و دورة مياه و مجلس خارجي سقفه زنك مع دوره مياه.

-الدور الأول مكون من :

6 غرف و 3 دورات مياه و صالة.

-الدور الثاني السقف عبارة عن زنك مكون من :

غرفتين و صالة و مطبخ و دورة مياه.

-يوجد درج خارجي للدور الأول والثاني حديد.

توجد اختلافات بين الصك والطبيعة في البيانات المساحية للعقار وهي مبينة في الرفع المساحي المرفق.

تفاعل

شركة تفاعل العقارية
Taufai Real Estate Companyإنفاذ
Infath

07

06:00 مساءً

2026-06-23

تفلق المزايذة
على العقار

وصف العقار

أرض سكنية

النوع	أرض سكنية	المساحة م ²	337	شمالاً	قطعة رقم 216
رقم الصك	360652010421	الاستخدام	سكني	جنوباً	شارع بعرض 20 متر
رقم المخطط	م / 385	الحي	محاسن الثاني	شرقاً	شارع بعرض 12 متر
رقم القطعة	86 ووحدة 218	شيك الدخول	10000	غرباً	ممر مشاة بعرض 4.20 متر
		رقم طلب التنفيذ	403094700069788		

معلومات إضافية

الأطوال

شمالاً 23 م شرقاً 16.66 م
جنوباً 19 م غرباً 15 م

الرفع المساحي

صور إضافية

أضبط هنا للوصول للموقع

08

06:10 مساءً

2026-06-23

تفلق المزايذة
على العقار

وصف العقار

أرض سكنية

النوع	أرض سكنية	المساحة م ²	500	الحدود	شمالاً جنوباً شرقاً غرباً
رقم الصك	260653009585	الاستخدام	سكني	الأنطوال	شمالاً 20 م جنوباً 20 م شرقاً 25 م غرباً 25 م
رقم المخطط	319/4	الحي	الغوية	الرفع المساحي	
رقم القطعة	ق / 292	شيك الدخول	5000	صور إضافية	
		رقم طلب التنفيذ	403094700069788	أضبط هنا للوصول للموقع	

معلومات إضافية

العقار عبارة عن أرض فضاء .
توجد اختلافات بين الصك والطبيعة في البيانات المساحية للعقار وهي مبينة في الرفع المساحي المرفق.

الرفع المساحي

صور إضافية

أضبط هنا للوصول للموقع

09

06:20 مساءً

2026-06-23

تفلق المزايدة
على العقار

وصف العقار

ارض سكنية تجارية

النوع	ارض سكنية تجارية	المساحة م ²	625	الحدود	شمالاً جنوباً شرقاً غرباً
رقم الصك	360648002133	الاستخدام	سكني - تجاري	الأطوال	شمالاً 25 م جنوباً 25 م شرقاً 25 م غرباً 25 م
رقم المخطط	640 / 4	الحي	ضاحية هجر	الرفع المساحي	
رقم القطعة	61	شيك الدخول	15000	صور إضافية	
		رقم طلب التنفيذ	403094700071171	أضف هنا للوصول للموقع	

معلومات إضافية

توجد اختلافات بين الصك والطبيعة في البيانات المساحية للعقار وهي مبينة في الرفع المساحي المرفق.

الرفع المساحي

صور إضافية

أضف هنا للوصول للموقع

10

06:30 مساءً

2026-06-23

تفلق المزايدة
على العقار

وصف العقار

أرض زراعية

شمارع عرض 50 م يليه ارض مزروعة	شمالاً	1000000	المساحة م ²	أرض زراعية	النوع
شمارع عرض 50 م يليه قطعة رقم 2	جنوباً	زراعي	الاستخدام	332904001036	رقم الصك
شمارع عرض 50 م يليه ارض مطلوبة	شرقاً	-	الحي	-	رقم المخطط
شمارع عرض 50 م يليه ارض موزعة	غرباً	130000	شيك الدخول	1	رقم القطعة
رقم طلب التنفيذ 403094700067407					

شمالاً 1000 م شرقاً 1000 م
جنوباً 1000 م غرباً 1000 م

الأطوال

معلومات إضافية

عبارة عن أرض زراعية يوجد بئر ويوجد بها مباني و غرف تالفة.
توجد اختلافات بين الصك والطبيعة في البيانات المساحية للعقار وهي مبينة في الرفع المساحي المرفق.

الرفع المساحي

صور إضافية

أضغط هنا للوصول للموقع



11

06:40 مساءً

2026-06-23

تفلق المزايدة
على العقار

وصف العقار

فيلا

رقم القطعة	123	النوع	فيلا
رقم المخطط	119	رقم الصك	360623001616
شارع عرض ام	12	رقم الدخول	110 / 4
قطعة رقم 122		رقم القطعة	121
شمالاً		المساحة م ²	500
جنوباً		الاستخدام	سكني
شرقاً		الحي	الفيصل
غرباً		شيك الدخول	25000
الحدود		رقم طلب التنفيذ	403094700064642

شمالاً 20 م
جنوباً 20 م
شرقاً 20 م
غرباً 20 م

الأطوال

معلومات إضافية

العقار عبارة عن فيلا سكنية ثلاث أدوار
الدور الأرضي : مجلسين - صالة - غرفة طعام - مطبخ - مستودع - ثلاث غرف نوم - أربع دورات مياه.
الدور الأول : شقتين - الشقة الأولى : مجلس - صالة - مطبخ - غرفتين نوم - دورة مياه - بلكونة.
الشقة الثانية : صالة - مطبخ - غرفتين نوم - دورة مياه - دورة مياه ثانية خارجية فوق الكراج.
الدور المتكرر (الثاني) : شقتين
الشقة الأولى : مجلس - صالة - مطبخ - غرفتين نوم - دورة مياه - بلكونة.
الشقة الثانية : صالة - مطبخ - غرفتين نوم - دورة مياه - خيمة.
يوجد صندوق خدمات كهرباء خارج حدود الصك في الجهة الجنوبية .
توجد اختلافات بين الصك والطبيعة في البيانات المساحية للعقار وهي مبينة في الرفع المساحي المرفق.

الرفع المساحي

صور إضافية

أضبط هنا للوصول للموقع



12

06:50 مساءً

2026-06-23

تفلق المزايذة
على العقار

وصف العقار

عمارة

النوع	عمارة	المساحة م ²	325	شمالاً	ملك للغير
رقم الصك	219806003100	الاستخدام	سكني- تجاري	جنوباً	ملك للغير
رقم المخطط	332	الحي	عين موسى	شرقاً	شارع عرض 45م
رقم القطعة	بدون	شيك الدخول	20000	غرباً	نافذ بعرض 6م

رقم طلب التنفيذ 403094700062431

معلومات إضافية

عماره دورين وسطح

الدور الارضي يتكون من : محلين تجاري وشقة تتكون من غرفتين ومطبخ ودورتين مياه .

الدور الاول يتكون من شقتين

الشقة الأولى تتكون من : مجلس، مقلط ، ٢ غرف نوم ، مطبخ، دورتين مياه.

الشقة الثانية تتكون من: مجلس ، ٢ غرفة نوم ، مطبخ، دورتين مياه.

يوجد دورة مياه بالسطح

جزء من الدور الاول مسقوف بالشينكو

- العقار قديم ومتهالك

توجد اختلافات بين الصك والطبيعة في البيانات المسادية للعقار وهي مبيئة في الرفع المساحي المرفق.

الأطوال

شمالاً 15.22 م شرقاً 21.4 م
جنوباً 15.22 م غرباً 21.4 م

الرفع المساحي

صور إضافية

أضغط هنا للوصول للموقع

تفاعل

شركة تفاعل العقارية
Taufal Real Estate Companyإنفاذ
Infath

13

07:00 مساءً

2026-06-23

تفلق المزايذة
على العقار

وصف العقار

عمارة

النوع	عمارة	رقم الصك	960001314683	رقم المخطط	400 / 4	رقم القطعة	346 / 1	
المساحة م ²	500	الاستخدام	سكني	الحي	جنوب العفوف	شيك الدخول	رقم طلب التنفيذ 403094600047549	
الحدود	شمالاً	344 قطعة	جنوباً	20 شارع 15م	شرقاً	347 قطعة	غرباً	20 شارع 15م

شمالاً 20 م شرقاً 25 م
جنوباً 20 م غرباً 25 م

الأطوال

الرفع المساحي

صور إضافية

أضبط هنا للوصول للموقع

معلومات إضافية

العقار عبارة عن عمارة سكنية عدد 4 وحدات سكنية مكونة من دورين وملحق .

مكونات العقار:

الدور الأرضي مكون من عدد وحدتين سكنية كل شقة مكونة من :

مجلس وحاله ومطبخ وغرفتين ودورتين مياه وملحق ارضي دورة مياه.

الدور الأول مكون من : شقتين

شقة (3) مكونة من : مجلس وحاله ومطبخ وغرفتين وثلاث دورات مياه.

- الملحق العلوي غرفة ودورة مياه ومستودع هنجر.

- شقة (4) مكونة من : مجلس وحاله ومطبخ وغرفتين وثلاث دورات مياه.

- الملحق العلوي غرفة ودورة مياه .

توجد اختلافات بين الصك والطبيعة في البيانات المساحية للعقار وهي مبينة في الرفع المساحي المرفق.

تفاعل

شركة تفاعل العقارية
Taufal Real Estate Companyإنفاذ
Infath



14

07:10 مساءً

2026-06-23

تفلق المزايدة
على العقار

وصف العقار

بيت شعبي

ملك للغير	شمالاً	142.56	المساحة م ²	بيت شعبي	النوع
طريق عرض 6 متر الى 5 متر	جنوباً	سكني	الاستخدام	760674001547	رقم الصك
ملك للغير	شرقاً	قرية المطيرفي	الحي	-	رقم المخطط
ملك للغير	غرباً	10000	شيك الدخول	بدون	رقم القطعة
رقم طلب التنفيذ 403094600028415					

الحدود

الأطوال

شمالاً 21.87 م شرقاً 10.1 م
جنوباً 8.45 م غرباً 26.55 م

الرفع المساحي

صور إضافية

أضغط هنا للوصول للموقع

معلومات إضافية

العقار عبارة عن مبنى دورين وملحق علوي
- الدور الأرضي مكون من : مطبخ وخمس غرف ودورتين مياه.
- الدور الاول مكون من : اربع غرف ومطبخ ودورتين مياه.
- الملحق العلوي مكون من : غرفة بسقف شينكو.
- يوجد تقشرات وتشققات واثار رطوبة بأجزاء العقار
-يوجد صندوق خدمات في الجهة الجنوبية خارج حدود الصك
توجد اختلافات بين الصك والطبيعة في البيانات المسادية للعقار وهي مبينة في الرفع المساحي المرفق.



15

07:20 مساءً

2026-06-23

تغلق المزايحة
على العقار

وصف العقار

فيلا

النوع	فيلا	المساحة م ²	600	الحدود	شمالاً	قطعة 256
رقم الصك	794731000187	الاستخدام	سكني	جنوباً	شاعراً 15م	
رقم المخطط	180 / 4	الحي	السلامانية الجنوبية	شرقاً	قطعة 253	
رقم القطعة	أ / 255	شيك الدخول	25000	غرباً	قطعة 257	

رقم طلب التنفيذ 401044601364861

معلومات إضافية

العقار عبارة عن فيلا مكونة من دورين و ملحقين.
مكونات العقار:-

الدور الارضي: مجلسين غرفة طعام صالة مطبخ غرفتين ثلاث دورات مياه.

الملحق الارضي: غرفة سائق دورة مياه +غرفة غسيل غرفة عاملة دورة مياه +غرفة ملابس دورة مياه.

الدور الأول: صالة جلسة خاصة غرفة ملابس ست غرف أربع دورات مياه.

الملحق العلوي: غرفة دورة مياه.

توجد اختلافات بين الصك والطبيعة في البيانات المساحية للعقار وهي مبينة في الرفع المساحي المرفق.

شمالاً 20 م شرقاً 30 م
جنوباً 20 م غرباً 30 م

الأطوال

الرفع المساحي

صور إضافية

أضغط هنا للوصول للموقع

تفاعل

شركة تفاعل العقارية
Taufai Real Estate Companyإنفاذ
Infath

16

تغلق المزايحة
على العقار

07:30 مساءً

2026-06-23

وصف العقار

عمارة

ملك للغير	شمالاً	632.53	المساحة م ²	عمارة	النوع
شارع عرض 12م	جنوباً	سكني - تجاري	الاستخدام	960602003777	رقم الصك
شارع عرض 12م	شرقاً	الرفيعة	الحي	344 / 4	رقم المخطط
ملك للغير	غرباً	40000	شيك الدخول	8	رقم القطعة
		401024200258327	رقم طلب التنفيذ		

شمالاً 30.78 م شرقاً 22.7 م
جنوباً 26.75 م غرباً 21.12 م

الأطوال

الرفع المساحي

صور إضافية

أضبط هنا للوصول للموقع

معلومات إضافية

العقار عبارة عن أرض سكنية تجارية مقام عليها " عمارتين "

العمارة الأولى تتكون من (3 ادوار + ملحق أرضي)

الدور الأرضي يتكون من (3 فتحات تجارية + مستودع + مطبخ) ، الدور الاول يتكون من (3 غرف + مطبخ + دورة مياه)

الدور الثاني بسقف من الشينكو يتكون من (3 غرف + مطبخ + دورة مياه)

الملحق الأرضي يتكون من (مستودع بسقف من الشينكو + فتحة واحدة بسقف من الشينكو)

العمارة الثانية تتكون من (دورين + ملحق علوي + ملحق أرضي)

الدور الأرضي يتكون من شقتين : الشقة الاولى تتكون من (مجلس + صالة + مطبخ + 3 غرف + دورة مياه)

الشقة الثانية تتكون من (مجلس + صالة + مطبخ + غرفتين + دورتين مياه)

الدور الأول يتكون من شقتين كل شقة تتكون من (مجلس + صالة + مطبخ + غرفتين + دورتين مياه)

الملحق العلوي يتكون من (دورتين مياه) ، الملحق الأرضي يتكون من (دورة مياه)

-يوجد غرفة كهرباء داخل حد الصك بمساحة 6 م.

توجد اختلافات بين الصك والطبيعة في البيانات المساحية للعقار وهي مبينة في الرفع المساحي المرفق.

تفاعل

شركة تفاعل العقارية
Tafaal Real Estate Companyإنفاذ
Infath



17

07:40 مساءً

2026-06-23

تفلق المزايذة
على العقار

وصف العقار

مزرعة

النوع	مزرعة	المساحة م ²	2,964.7	شمالاً ملك للغير
رقم الصك	360602005940 360653009052	الاستخدام	زراعي	جنوباً ملك للغير
رقم المخطط	-	الحي	عين مرجان	شرقاً ملك للغير
رقم القطعة	بدون	شيك الدخول	50000	غرباً
		رقم طلب التنفيذ	403094700056186	حرم قناة الصرف الفرعية الذي عرضه 11 م

الحدود

الأطوال

شمالاً 25 م شرقاً 35.5 م
جنوباً 64.9 م غرباً 40.2 م

معلومات إضافية

العقار عبارة عن أرض زراعية مقام عليها نخيل و أشجار وغرفة غير مكتملة البناء وغير مسقوفه .
لا يوجد اسوار فاصلة بين العقار والجار الشمالي والجار الشرقي والجار الجنوبي .
توجد اختلافات بين الصك والطبيعة في البيانات المساحية للعقار وهي مبينة في الرفع المساحي المرفق.

الرفع المساحي

صور إضافية

أضغط هنا للوصول للموقع

شروط الدخول بالمزاد

- التسجيل في منصة المزاد الإلكتروني.
- سداد مبلغ المشاركة بالقيمة المحددة لكل أصل عن طريق منصة المزاد الإلكتروني ويعتبر المبلغ جزءًا من الثمن لمن يرسو عليه المزاد ولا يحق له استرداده، وفي حالة رسو المزاد يتم سداد بقية المبلغ فور صدور فاتورة السداد وذلك خلال مدة التحصيل المعتمدة .
- عند رسو المزاد على المشتري، يتم سداد المبلغ شاملًا قيمة السعي فورًا، وفي حال تعذر السداد خلال ثلاثة أيام عمل من تاريخ صدور محضر الترسية فيعاد البيع على حساب المشتري المتخلف عن السداد، ويتحمل المشتري المتخلف تكاليف إعادة البيع على حسابه وللمركز الحق في تمديد الفترة من ثلاثة أيام إلى عشرة أيام إذا دعت الحاجة.
- المعاينة للأصل خلال فترة الإعلان.
- يسقط خيار المجلس حال رسو المزاد.
- يلتزم من يرسو عليه المزاد بسداد مبلغ السعي 2.5% من ثمن البيع شاملًا لضريبة القيمة المضافة .
- يلتزم المشتري بسداد ضريبة التصرفات العقارية بقيمة 5% من ثمن البيع وذلك خلال فترة التحصيل المحددة أعلاه.
- تم الإعلان بناءً على البيانات والمواصفات الواردة في وثيقة العقار ولا يتحمل المركز أدنى مسؤولية عن أي اختلاف في العقار على أرض الواقع عما هو مدون في الوثيقة .
- يتم البيع والإفراغ وفقًا لقواعد مركز الإسناد والتصفية «إنفاذ».

خطوات المشاركة في المزاد الإلكتروني

1



تسجيل الدخول في
المنصة الإلكترونية

2



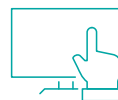
إستعراض المزادات

3



سداد قيمة المشاركة في
المزاد (قابلة للإسترداد)

4



إختيار مزاد (زاهيات الأحساء)
والدخول للمشاركة

5



الفوز بالمزاد



امسح للدخول على
المنصة الإلكترونية

تفاعل

شركة تفاعل العقارية
Taufal Real Estate Company

يقام المزاد



على منصة
مباشرة للمزادات



نهاية المزاد
الثلاثاء 23 يونيو 2026
من الساعة 05:00 الى 07:40 مساءً



بداية المزاد
الأحد 21 يونيو 2026
الساعة 10:00 صباحاً

للتواصل والاستفسار

0555553747

0565557776