



إنفاذ
Infath

مركز الإسناد والتصفية - إنفاذ

مركز الإسناد والتصفية «إنفاذ»، مركز حكومي؛ يختص بالإشراف على أعمال التصفية والبيع للأصول الثابتة والمنقولة والتي تُسند إليه من قبل الجهات القضائية والحكومية كتصفية الشركات والشركات والصناديق والمساهمات، وذلك من خلال إسنادها إلى الجهات المتخصصة فنيا والإشراف على أعمالها؛ للإسهام في تسريع عملية استيفاء الحقوق.

920000100  www.infath.gov.sa  infath_sa
infathauctions 



الأصول الذكية العقارية
smart assets realty

شركة الأصول الذكية العقارية

متخصصين في مجال التسويق العقاري وتنفيذ المزادات العقارية، وكيل بيع قضائي معتمد لدى وزارة العدل في جميع مناطق المملكة معتمد ومصنف لدى مركز الإسناد والتصفية (إنفاذ).



www.sarco.sa



053 2099 666



sarc_ksa

مزا طابة



تعن شركة الأصول الذكفة العقارفة عن البفع بالمزاد العلنف وبإشراف من مركز الإسناد و التصففة "إنفاذ" وقرار من محكمة التنفيذ


بءاءة المزاد

الأءء 2026/6/14 م 

الساعة 10:00 صباء 

نءاءة المزاد

الءلاءء 2026/6/16 م 

ما بفن الساعة 05:00 مساءً الى الساعة 08:30 مساءً 

منصة السعوففة للمزادات 

بيان العقارات

سكن المحفظة	رقم الصك	رقم القطعة	رقم المخطط	المساحة م ²	الحي	المدينة	نوع العقار
30,000	760685005025	63	ع/ 122/26	397,58م	الرابطة منطقة الخندق	المدينة المنورة	أرض سكنية
50,000	54011020732	85	1409/ف/10	776,38م	السلام شمال الاستاد الرياضي	المدينة المنورة	أرض سكنية تجارية
20,000	360641000667	-	-	227,03م	الجوزيات بالحدرة القرية	المدينة المنورة	عمارة سكنية
1500	860630002141	249	15 / ج / ق	420م	بطحان	الحناكية	أرض سكنية
200,000	260634002353	2-1	-	668,74ام	العيون في منطقة الجرف	المدينة المنورة	عمارة سكنية
90,000	240113011285 540110003474 540116004254	18	1417/ت/779	806,4م	قباء بالحصنة	المدينة المنورة	عمارة سكنية
30,000	340114008042	3	1418/ت/799	400م	السكان العام بالحدرة الشرقية	المدينة المنورة	فيلا سكنية
50,000	340115014292	76	1400/ع/380/26	452م	عروة مخطط تفيمش حامد الدمدي	المدينة المنورة	عمارة سكنية تجارية
50,000	260698003109	42	1401/ع/2	474,85م	ديل اند في منطقة أد ضمن مخطط عواد الفيثاني	المدينة المنورة	عمارة سكنية تجارية
200,000	640122001078	-	-	20604,65م	العزيزين 18 كم جنوب المدينة المنورة	المدينة المنورة	أرض زراعية
20,000	360001206921	16	ت/107/26	400م	العزيزية	المدينة المنورة	فيلا سكنية
15,000	84011014366	-	-	65ام	بني معاوية	المدينة المنورة	بيت شعبي
30,000	340117011984	2088	1413 / ت / 634	800م	شوران/ف	المدينة المنورة	أرض سكنية
20,000	760641000663	286	ت/6	387,56م	العزيزية	المدينة المنورة	عمارة سكنية
70,000	260624005307	-	-	3055,62م	البركة منطقة الجرف	المدينة المنورة	بيت شعبي
50,000	840107010335	6	م/م / 926	1968,62ام	بئر عثمان	المدينة المنورة	أرض مرفق تعليمي
20,000	240103012467	-	-	236,56م	الحره القبليه	المدينة المنورة	استراحة
10,000	940119012476	-	ب د و ن 391	403,06م	وعيره	المدينة المنورة	بيت شعبي
15,000	560002714080	9	م/م / 1424/989	189,07م	الدفاع في منطقة البيداء العزيزية	المدينة المنورة	شقة سكنية

01

02

03

04

05

06

07

08

09

10

11

12

13

14

15

16

17

18

19

بيان العقارات

شحن المحفظة	رقم الصك	رقم القطعة	رقم المخطط	المساحة م ²	الحي	المدينة	نوع العقار
50,000	760684001490	56	1417/ت/779	679,53م	قباء بالجصة	المدينة المنورة	عمارة سكنية
20,000	440112021183	-	-	393,12م	الظاهرة قباء منطقة قباء	المدينة المنورة	عمارة سكنية
70,000	340110011892	649	1413/ت/634	800م	شوران/ن	المدينة المنورة	عمارة سكنية

20

21

22



5:00 مساءً



2026/6/16

تفلق المزايحة
على العقار

01

وصف العقار

عبارة عن أرض سكنية على شارعين

شمالاً
جنوباً
شرقاً
غرباً

قطعة رقم 61
شارع عرض 7 م
شارع عرض 7 م
قطعة رقم 64

الحدود

397,58 م²

سكني

المساحة م²

الاستخدام

الحي

شحن المحفظة

الراية منطقة الخندق

30,000

رقم طلب التنفيذ 403094700069508

أرض سكنية

رقم الصك 760685005025

رقم المخطط 122/26 ع

رقم القطعة 63

النوع

رقم الصك

رقم المخطط

رقم القطعة

شمالاً 19,2 م
جنوباً 18,38 م
شرقاً 19,5 م
غرباً 22 م

التأويل

معلومات إضافية

- يوجد اختلافات بين الصك والطبيعة في البيانات المساحية للعقار وهي مبينة في الرفع المساحي المرفق.

موقع العقار

الرفع المساحي



الأصول الذكية العقارية
smart assets realty

إنفاذ
Infath



02

تفلق المزايحة
على العقار

5:10 مساءً

2026/6/16

وصف العقار

عبارة عن أرض سكنية تجارية على شارعين

النوع	أرض سكنية تجارية	المساحة م ²	776,38 م ²	شمالاً	شارع عرض 12 م
رقم الصك	540111020732	الاستخدم ام	سكني تجاري	جنوباً	شارع عرض 50 م
رقم المخطط	1409 / ف / 10	الحي	السلام شمال الاستاد الرياضي	شرقاً	ممر مشاة 6 م
رقم القطعة	85	شحن المحفظة	50,000	غرباً	قطعة رقم 84
		رقم طلب التنفيذ	402014400728000		

معلومات إضافية

- يوجد اختلافات بين الصك والطبيعة في البيانات المساحية للعقار وهي مبينة في الرفع المساحي المرفق.

التأويل

شمالاً 26,5 م
جنوباً 26,5 م
شرقاً 29 م
غرباً 29,6 م

موقع العقار

الرفع المساحي



03

تفلق المزايحة
على العقار

5:20 مساءً
2026/6/16

وصف العقار

عبارة عن عمارة سكنية مكونة من دورين بواجهة شمالية وشرقية كل دور مكون من :
شقتين وكل شقة تحتوي على ثلاثة غرف وصالة ومطبخ ودورتين مياه ويوجد ملحق علوي
غير مسلح مكون من غرفة ودورة مياه.

شارع مختلف العروض من 19,10 م الى 16,90 م
ومنه باب واستطراق
ملك الغير
شارع مختلف العروض من 7,62 م الى 5,78 م
ومنه باب واستطراق
البعض ملك الغير والبعض ارض بيضاء

شمالاً
جنوباً
شرقاً
غرباً

الحدود

المساحة م² 227,03م
الاستخدام سكني
الحي الجوزيات بالحره الغربية
شحن المحفظة 20,000
رقم طلب التنفيذ 403094700058439

النوع عمارة سكنية
رقم الصك 360641000667
رقم المخطط لا يوجد
رقم القطعة لا يوجد

شمالاً 12,5 م
جنوباً 11,25 م
شرقاً 18 م
غرباً 20,5 م

التأويل

معلومات إضافية

- يوجد اختلافات بين الصك والطبيعة في البيانات المساحية للعقار وهي مبينة
في الرفع المساحي المرفق.

موقع العقار

الرفع المساحي



التأويل الذكية العقارية
smart assets realty

إنفاذ
Infath



5:30 مساءً



2026/6/16

تفلق المزايحة
على العقار

04

وصف العقار

عبارة عن أرض سكنية

شمالاً
جنوباً
شرقاً
غرباً

قطعة رقم 248
شارع عرض 15 م
قطعة رقم 251
قطعة رقم 247

الحدود

المساحة م²
الاستخدام
الحي
شحن المحفظة

420 م²
سكني
بطيخان
1500

النوع
رقم الصك
رقم المخطط
رقم القطعة

أرض سكنية
860630002141
15 / ح / ق
249

رقم طلب التنفيذ 403094700071405

شمالاً 20 م
جنوباً 20 م
شرقاً 20,5 م
غرباً 20,5 م

التأويل

معلومات إضافية

- يوجد اختلافات بين الصك والطبيعة في البيانات المساحية للعقار وهي مبينة في الرفع المساحي المرفق.

موقع العقار

الرفع المساحي



الأصول الذكية العقارية
smart assets realty

إنفاذ
Infath



05

تفلق المزايحة
على العقار

5:40 مساءً
2026/6/16

وصف العقار

عبارة عن عمارة سكنية مكونة من دورين وملحق بواجهة جنوبية وشرقية، الدور الارضي مكون من 3 محلات تجارية، الدور الاول مكون من شقتين كل شقة تحتوي على 4 غرف وصالة ومطبخ ودورتين مياه، الملحق العلويين مكون من 3 غرف ودورتين مياه ومطبخ

النوع	عمارة سكنية	المساحة م ²	1668,74م ²	ملك الغير
رقم الصك	260634002353	الاستخدام	-	شمالاً جنوباً شرقاً غرباً
رقم المخطط	-	الحي	العيون في منطقة الجرف	شعار عرض 12 م شارع عثمان بن عفان بعروض من 38,95 م الى 38,25 م دبل خفيف الترابين
رقم القطعة	2-1	شحن المحفظة	200,000	الحدود
		رقم طلب التنفيذ	40301430000506	التأويل

معلومات إضافية

- يوجد اختلافات بين الصك والطبيعة في البيانات المساحية للعقار وصهي مبينة في الرفع المساحي المرفق.

ملاحظة:
استخدام العقار عشوائى وتم افتراض استخدام العقار سكني تجاري حسب الشارع. لا يوجد اساسات كهربائية ولا نوافذ في العقار

موقع العقار

الرفع المساحي



الأصول الذكية العقارية
Smart Assets Realty

إنفاذ
Infath



5:50 مساءً



2026/6/16

تفلق المزايحة
على العقار

06

وصف العقار

عبارة عن عمارة سكنية مكونة من دور قبو ودورين متكررة وملحق علوي بواجهة شمالية، القبو والدور الأرضي والدور الأول كل دور مكون من 4 شقق وكل شقة مكونة من 3 غرف وصالة ومطبخ ودورتين مياه، والملحق العلوي مكون من 4 شقق شقتين مكونة من 3 غرف وصالة ومطبخ ودورتين مياه، وشقتين مكونة من غرفة وصالة ومطبخ ودورة مياه.

النوع	عمارة سكنية	المساحة م ²	806,40 م ²	شمالاً	شارع بن سالم عرض 12 م
رقم الصك	540110003474 240113011285 540116004254	الاستخدام	سكني	جنوباً	قطعة رقم 4
رقم المخطط	1417 / ف / 779	الحي	قباء بالجبسة	شرقاً	قطعة رقم 14
رقم القطعة	18	شحن المحفظة	90,000	غرباً	قطعة رقم 16
		رقم طلب التنفيذ	402014600745855		

شمالاً 21 م
جنوباً 21 م
شرقاً 38,4 م
غرباً 38,4 م

التطاول

معلومات إضافية

- يوجد اختلافات بين الصك والطبيعة في البيانات المساحية للعقار وهي مبينة في الرفع المساحي المرفق.

موقع العقار

الرفع المساحي



الأصول الذكية العقارية
smart assets realty

إنفاذ
Infath



07

تفلق المزايحة
على العقار

6:00 مساءً
2026/6/16

وصف العقار

عبارة عن فيلا سكنية مكونة من دور أرضي وملحق أرضي، الدور الأرضي مكون من 5 غرف وصالة ومطبخ و3 دورات مياه الملحق الأرضي مكون من غرفتين و دورتين مياه (شينكو)

النوع	فيلا سكنية	المساحة م ²	400 م ²	الحدود	شمالاً	الوحدة رقم 1
رقم الصك	340114008042	الاستخدام	سكني	الجنوب	جنوباً	أرض فراغ 15 م
رقم المخطط	1418 / ت / 799	الحي	الاسكان العام بالحره الشرقية	الشرق	شرقاً	الوحدة رقم 4
رقم القطعة	3	شحن المحفظة	30,000	الغرب	غرباً	شارع عبدالرحيم بن سليمان عرض 15 م
رقم طلب التنفيذ 403094700054391						

معلومات إضافية

- يوجد اختلافات بين الصك والطبيعة في البيانات المساحية للعقار وهي مبينة في الرفع المساحي المرفق.

الأنموال

شمالاً 20 م
جنوباً 20 م
شرقاً 20 م
غرباً 20 م

موقع العقار

الرفع المساحي



08

تفلق المزايذة
على العقار

6:10 مساءً

2026/6/16

وصف العقار

العقار عبارة عن عمارة مكونة من (دور تسوية + دورين + ملحق علوية) :
-دور التسوية مكون من : (مواقف سيارات + مستودع +غرفتين + دورة مياه).
-الدور الأرضي مكون من فئتين تجاريتين + شقة مكونة من (صالة + مطبخ + 7 غرف + 3 دورات مياه).
-الدور الأول مكون من شقتين كل شقة مكونة من (صالة + مطبخ + 3 غرف + دورتين مياه + مستودع).
-الملحق العلوي الأول عبارة عن شقة مكونة من (صالة + مطبخ + غرفتين + دورتين مياه).
-الملحق العلوي الثاني عبارة عن (دورتين مياه).

النوع	عمارة سكنية تجارية	المساحة م ²	452م ²
رقم الصك	340115014292	الاستخدام	سكني تجاري
رقم المخطط	1400/ع/380/26	الحي	عروة منقط نقيمش حامد الاحمدي
رقم القطعة	76	شحن المحفظة	50,000
		رقم طلب التنفيذ	403094500014064

شمالاً
جنوباً
شرقاً
غرباً

قطعة رقم 75
شاع عرض 20 م
شاع عرض 24 م
قطعة رقم 78

الحدود

شمالاً 23 م
جنوباً 24,66 م
شرقاً 16 م
غرباً 20 م

التأويل

معلومات إضافية

- يوجد اختلافات بين الصك والطبيعة في البيانات المساحية للعقار وهي مبينة في الرفع المساحي المرفق.

موقع العقار

الرفع المساحي



الأصول الذكية العقارية
smart assets realty

إنفاذ
Infath



09

تفلق المزابدة
على العقار

6:20 مساءً
2026/6/16

وصف العقار

عبارة عن عمارة مكونة من دورين وملحق علوي
-الدور الأرضي يحتوي على شقتين، شقة 1 مكونة من: 3 غرف وصالة ومطبخ ودورة مياه، شقة 2 مكونة من: 3 غرف ومطبخ ودورتين مياه ومستودع.
-الدور الأول يحتوي على شقتين، شقة 1 مكونة من: 4 غرف وصالة ومطبخ ودورتين مياه، شقة 2 مكونة من: غرفتين ومطبخ ودورة مياه.
-الملحق العلوي شقة مكونة من: غرفة ومطبخ ودورة مياه (خرساني)، 4 غرف وصالة ودورتين مياه (شيكو).

النوع	عمارة سكنية تجارية	المساحة م ²	474,85 م ²	شمالاً	قطعة رقم 40
رقم الصك	260698003109	الاستخدام	سكني تجاري	جنوباً	قطعة رقم 44
رقم المخطط	1401/ع/2	الحي	جبل أدد في منطقة أدد ضمن مخطط عواد الذهباني	شرقاً	قطعة رقم 41
رقم القطعة	42	شحن المحفظة	50,000	غرباً	شارع عرض 30 م
		رقم طلب التنفيذ	403094700060429		

شمالاً 25,05 م
جنوباً 25 م
شرقاً 18,95 م
غرباً 19 م

التفاصيل

معلومات إضافية

- يوجد اختلافات بين الصك والطبيعة في البيانات المساحية للعقار وهي مبينة في الرفع المساحي المرفق.

موقع العقار

الرفع المساحي



الأصول الذكية العقارية
smart assets realty

إنفاذ
Infath



10

تفلق المزايحة
على العقار

6:30 مساءً
2026/6/16

وصف العقار

عبارة عن أرض زراعية

النوع	أرض زراعية	المساحة م ²	20604,65 م ²	شمالاً	شارع عرض 10 م ثم مزرعة الغير
رقم الصك	640122001078	الاستخدام	زراعي	جنوباً	شارع عرض 10 م ثم مزرعة الغير
رقم المخطط	-	الحي	المزين 18 كم جنوب المدينة المنورة	شرقاً	مزرعة الغير
رقم القطعة	-	شحن المحفظة	200,000	غرباً	شارع عرض 10 م ثم مزرعة الغير
		رقم طلب التنفيذ	402014300005355		

معلومات إضافية

- يوجد اختلافات بين الصك والطبيعة في البيانات المساحية للعقار وهي مبينة في الرفع المساحي المرفق.
- الصك لم يتم تخطيطه ولا يقع ضمن مخطط معتمد .
- حسب افادة امانة المدينة المنورة الموقع يعترض شاع بعرض (30-35م) حسب التنظيم وشارع بعرض 30م حسب التنظيم وغير منفذة حالياً حسب الطبيعة .
- يوجد بالعقار بثر.

التأويل

شمالاً 86 م جنوباً 192 م
شرقاً 147 م غرباً 242 م

موقع العقار

الرفع المساحي



6:40 مساءً



2026/6/16

تفلق المزايدة
على العقار



وصف العقار

فيلا مكونة من دور أرضي وملحق علوي وملحق أرضي وبواجهة شمالية.
-الدور الأرضي مكون من: 5 غرف وصالة ومطبخ ومستودع و 3 دورات مياه.
-الملحق الأرضي مكون من: 3 غرف ومطبخ ودورتين مياه بسقف غير خرساني، الملحق الأرضي مكون من: غرفة سائق بدورة مياه بسقف غير خرساني.

شمالاً شارع عرض 18 م
جنوباً قطعة رقم 15
شرقاً قطعة رقم 14
غرباً قطعة رقم 18

الحدود

المساحة 400 م²
الاستخدام سكني
الحي العزيزية
شحن المحفظة 20,000

النوع فيلا سكنية
رقم الصك 360001206921
رقم المخطط 107/26 ت/
رقم القطعة 16

رقم طلب التنفيذ 403094600028287

شمالاً 20 م
جنوباً 20 م
شرقاً 20 م
غرباً 20 م

التأويل

معلومات إضافية

- يوجد اختلافات بين الصك والطبيعة في البيانات المساحية للعقار وصهي مبينة في الرفع المساحي المرفق.

موقع العقار

الرفع المساحي



الأصول الذكية العقارية
smart assets realty

إنفاذ
Infath



12

تفلق المزايحة
على العقار

6:50 مساءً

2026/6/16

وصف العقار

عبارة عن بيت شعبي يتكون من (دور أرضي): الدور الأرضي يتكون من قسمين :
-القسم الأول مكون من: (غرفتين + مطبخ).
-القسم الثاني مكون من: (3 غرف + مطبخ + دورة مياه).

النوع	بيت شعبي
رقم الصك	840111014366
رقم المخطط	-
رقم القطعة	-
المساحة م ²	65م ²
الاستخدام	سكني
الحي	بني معاوية
شحن المحفظة	15,000
رقم طلب التنفيذ	403094700062484
الحدود	شمالاً جنوباً شرقاً غرباً
التفاصيل	شارع ومنه الباب والاستطراق بعرض 2 م الى 0,50 م شارع ومنه الباب والاستطراق بعرض 10,20 م الى 10,60 م القسم المباع للغير ملك الغير

معلومات إضافية

- يوجد اختلافات بين الصك والطبيعة في البيانات المساحية للعقار وهي مبينة في الرفع المساحي المرفق.

موقع العقار

الرفع المساحي

الأصول الذكية العقارية
smart assets realtyإنفاذ
Infath



7:00 مساءً



2026/6/16

تفلق المزايحة
على العقار

13

وصف العقار

عبارة عن أرض سكنية

النوع	أرض سكنية
رقم الصك	340117011984
رقم المخطط	1413/ت/634
رقم القطعة	2088
المساحة م ²	800 م ²
الاستخدام	سكني
الحي	شوران / ف
شحن المحفظة	30,000
رقم طلب التنفيذ	403094700067868

موقف سيارات
شمالاً
جنوباً
شرقاً
غرباً

الحدود

شمالاً 20 م
جنوباً 20 م
شرقاً 40 م
غرباً 40 م

الأطوال

معلومات إضافية

- يوجد اختلافات بين الصك والطبيعة في البيانات المساحية للعقار وهي مبينة في الرفع المساحي المرفق.

موقع العقار

الرفع المساحي



الأصول الذكية العقارية
smart assets realty

إنفاذ
Infath



14

تفلق المزايحة
على العقار

7:30 مساءً

2026/6/16

وصف العقار

عبارة عن عمارة مكونة من:
-الدور الأرضي شقة مكونة من: 5 غرف وودرتين مياه وصالة ومطبخ.
-الدور الأول شقة مكونة من: 4 غرف و3 دورات مياه وصالة ومطبخ.
-الملحق العلوي مكون من: غرفة ودورة مياه.

النوع	عمارة سكنية	المساحة م ²	387,56 م ²
رقم الصك	760641000663	الاستخدام	سكني
رقم المخطط	7/6	الحي	العزيزية
رقم القطعة	286	شحن المحفظة	20,000
		رقم طلب التنفيذ	403094700067603

شمالاً شارع عرض 12,60 م
جنوباً قطعة رقم 287
شرقاً شارع عرض 18,60 م
غرباً مشاه عرض 6 م

الحدود

شمالاً 27,07 م جنوباً 25 م
شرقاً 11 م غرباً 16 م

الأنوال

معلومات إضافية

- يوجد اختلافات بين الصك والطبيعة في البيانات المساحية للعقار وهي مبينة في الرفع المساحي المرفق.
- يوجد شقة مؤجرة بالدور الأول بعقد إيجار ينتهي في 2026/6/25 م.
- يوجد شقة مؤجرة بالدور الأول بعقد إيجار ينتهي في 2026/10/8 م.
- يوجد بالسطح غرفة قيد الإنشاء بحاجة الى تشطيبات.

موقع العقار

الرفع المساحي



الأصول الذكية العقارية
Smart Assets Realty

إنفاذ
Infath

بيان عقود الإيجار

رقم العقار في كتيب المزاد/ 14 الصك رقم/ 760641000663 اسم العقار/ عمارة سكنية

نوع العقار	رقم الوحدة	حالة العقد	تاريخ بداية العقد	تاريخ نهاية العقد	إجمالي قيمة الإيجار السنوي	مدة العقد	المدة الإيجارية المسددة للمالك الحالي	الاستحقاق القادم لمبلغ الإيجار
عمارة سكنية	224	ساري	2025-06-26	2026-06-25	16,800	سنة	11 شهر	2026-05-26
عمارة سكنية	2	ساري	2025-10-09	2026-10-08	12,000	سنة	8 شهر	2026-06-09

01

02

★ لا يملك المشتري الحق في المبالغ المستحقة أو جزء منها بتاريخ قبل تاريخ الترسية، و للمشتري الحق في تحصيل مبالغ الإيجار المستحقة بتاريخ لاحقة لتاريخ الإفراج



7:20 مساءً



2026/6/16

تفلق المزايحة
على العقار

15

وصف العقار

العقار عبارة عن بيوت شعبية مكونة من: البيت الأول الشمال الغربي: جزء منه مهجور والجزء المطبقي فيه 3 غرف ودورتين مياه (سقف خرسانتي 10م). البيت الثاني الجنوب الغربي: 7 غرف و3 دورات مياه وصالتين ومطبخين (المبنى سقف خرسانتي 350م) ودورتين مياه (سقف سنقر م4) البيت الثالث الجنوب الأوسط: غرفتين ودورة مياه وصالة ومطبخ (سقف خرسانتي 170م) البيت الرابع الجنوب الشرقي: 4 غرف ودورة مياه وصالة ومطبخ (سقف خرسانتي 210م)

النوع

بيت شعبي

رقم الصك

260624005307

رقم المخطط

رقم القطعة

المساحة م²

3055,62م²

الاستخدام

سكني

الحي

البركة منطقة الجرف

شحن المحفظة

70,000

رقم طلب التنفيذ 402014700751054

الحدود

شمالاً

جنوباً

شرقاً

غرباً

مختلف العروض يتراوح عرضه من 8.35 م إلى 8.70 م الفاصل بينه وبين دار الجار

شارع مختلف العروض يتراوح عرضه من 10 م إلى 11.80 م الفاصل بينه وبين دار الجار والبعض دار الجار اللذر

حسب الطبيعة دار الجار والبعض دار الجار اللذر والبعض القطعة رقم (1) الصياغة

حسب الطبيعة يتراوح عرض من 8.30 م إلى 2.80 م والبعض وحدة والزقاق يفصل بينه وبين دار الجار والبعض زقاق مقابل عرض 1.7 م والبعض دار الجار

التأويل

شمالاً 27,26 م

جنوباً 38,1 م

شرقاً 103 م

غرباً 93,65 م

معلومات إضافية

- يوجد اختلافات بين الصك والطبيعة في البيانات المساحية للعقار وهي مبينة في الرفع المساحي المرفق.

موقع العقار

الرفع المساحي



الأصول الذكية العقارية
smart assets realty

إنفاذ
Infath



7:30 مساءً



2026/6/16

تفلق المزايحة
على العقار

16

وصف العقار

عبارة عن أرض مرفق تعليمي على شارعين

النوع	أرض مرفق تعليمي
رقم الصك	840107010335
رقم المخطط	م/م 9261
رقم القطعة	6

المساحة م ²	1968,62
الاستخدام	مرفق تعليمي
الحي	بنر عثمان
شحن المحفظة	50,000
رقم طلب التنفيذ	403094500013735

شمالاً	ممر مشاه عرض 4 م
جنوباً	شارع حريث بن ياسر عرض 14 م
شرقاً	البعض غرفة هاتف والبعض مواقف سيارات
غرباً	شارع حريث بن ياسر عرض 14 م

الحدود

شمالاً	57,91 م	جنوباً	55,77 م
شرقاً	39,43 م	غرباً	31,47 م

التأويل

معلومات إضافية

- يوجد اختلافات بين الصك والطبيعة في البيانات المساحية للعقار وهي مبينة في الرقع المساحي المرفق.

موقع العقار

الرقع المساحي



الأصول الذكية العقارية
smart assets realty

إنفاذ
Infath



7:40 مساءً



2026/6/16

تفلق المزايحة
على العقار

17

وصف العقار

عبارة عن استراحة

القطعة الشمالية حسب الصك
شوارع اسماعيل بن ابراهيم بن عبدالرحمن
بعرض 12 م حسب التنظيم
شوارع اسماعيل بن بشر السلمي بعرض 10 م حسب التنظيم
البعض حوش الجار حسب الصك والبعض ملك الامانة

شمالاً
جنوباً
شرقاً
غرباً

الحدود

المساحة م² 236,56
الاستخدام سكني
الحي الحرة القبلية
شحن المحفظة 20,000
رقم طلب التنفيذ 401014501719990

النوع استراحة
رقم الصك 240103012467
رقم المخطط -
رقم القطعة -

شمالاً 14,85 م
جنوباً 14 م
شرقاً 14,5 م
غرباً 17,5 م

التأويل

موقع العقار

الرفع المساحي

معلومات إضافية

- يوجد اختلافات بين الصك والطبيعة في البيانات المساحية للعقار وهي مبينة في الرفع المساحي المرفق.
- لا يوجد سور فاصل بين العقار محل التقييم والجار الشمالي.
- يوجد باب يفتح على الجار الغربي.



18

تفلق المزايحة
علي العقار

750 مسئة
2026/6/16

وصف العقار

عبارة عن بيت شعبي يتكون من 2 مبنى سكني دور وملحق أرضي تتكون من: مبنى 1 دور أرضي شرقي مكون من: صالة و 6 غرف ودورتين مياه ومطبخ. مبنى 2 دور أرضي غربي مكون من: صالة و 4 غرف ودورة مياه ومطبخ. الملحق الأرضي جنوبي غربي مكون من: غرفة.

النوع

بيت شعبي

رقم الصك

940119012476

رقم المخطط

-

رقم القطعة

ب د و ن 391

المساحة م²

403,06م²

الاستخدام

غير محدد

الحي

وعيرة

شحن المحفظة

10,000

رقم طلب التنفيذ

40309460002796

شمالاً

دار الفير

جنوباً

شارع مختلف العروض ما بين 5.22م الي 6.57م يفصل دار الفير

شرقاً

شارع مختلف العروض ما بين 17.30م الي 19.85م يفصله عن ملك الفير والبعض ملك الفير

غرباً

شارع عرض 10م يفصله عن مسجد بن زادم

الحدود

الأطوال

شمالاً 19,7 م

جنوباً 25,1 م

شرقاً 18 م

غرباً 18,5 م

معلومات إضافية

- يوجد اختلافات بين الصك والطبيعة في البيانات المسادية للعقار وهي مبنية في الرفع المساحي المرفق.

موقع العقار

الرفع المساحي



الأصول الذكية العقارية
Smart Assets Realty

إنفاذ
Infath



19

تفلق المزايذة
على العقار

8:00 مساءً
2026/6/16

وصف العقار

عبارة عن شقة سكنية مكونة من: غرفتين نوم ومجلسين وصالة معيشة وصالة طعام ومطبخ وغرفة خادمة و 3 دورات مياه ومستودع ومدخل خاص.

شقة رقم (1) يليها ارتداد 2م يليه القطعة رقم 7 من شارع
ضمضم بن زرعة
ارتداد 2 م يليها القطعة رقم 11 من شارع ضمضم بن زرعة
ارتداد 2 م يليه القطعة رقم 21 من شارع الاسود بن مالك
ارتداد 5,20 م يليه شارع ضمضم بن زرعة عرض 16 م
من اعلى الشقة رقم 4

شمالاً
جنوباً
شرقاً
غرباً

الحدود

المساحة م² 189,07
الاستخدام سكني
الحي الدفاع في منطقة البيداء بالعزيزة
شحن المحفظة 15,000
رقم طلب التنفيذ 403094700063719

النوع شقة سكنية
رقم الصك 560002714080
رقم المخطط م / م / 989 / 1424
رقم القطعة 9

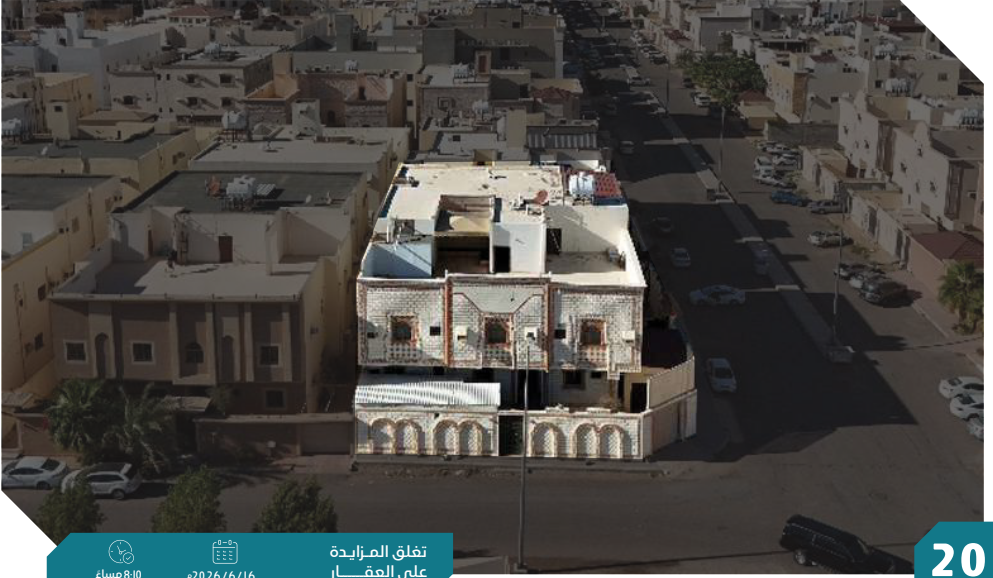
شمالاً 28,7 م
جنوباً 22,8 م
شرقاً 9 م
غرباً 7,7 م

التأويل

موقع العقار

معلومات إضافية

- مساحة الأرض باللك لم يتم ذكرها ونسبة الوحدة مشاعاً بحسب الصك
19,68% وتقدر بـ 129,89 متر مربع بحسب مساحة الأرض حسب المستكشف
الجغرافي 660 متر مربع.
- يوجد اتحاد ملاك ولكن برسوم غير معروفة .
- يوجد اجزاء خاصة على الطبيعة وغير مذكورة باللك .
عبارة عن حوش وغرفة سائق بدورة مياه خاصة .



20

تفلق المزايحة
على العقار

8:10 مساءً

2026/6/16

وصف العقار

- العقار عبارة عن عمارة سكنية مكونة من قبو ودورين وملحق علوي وأرضي.
- القبو (جزء غير مشطب) مكون من: غرفة وصالة، مساحة مفتوحة (غير مشطب).
- الدور الأرضي يحتوي على شقتين، كل شقة مكونة من: 5 غرف وصالة ومطبخ و3 دورة مياه.
- الدور الأول يحتوي على شقتين، كل شقة مكونة من: 5 غرف وصالة ومطبخ و3 دورة مياه.
- الملحق العلوي شقة مكونة من: 3 غرف وصالة ومطبخ و2 غرف (شنيكو).
- في السطح توجد غرفة ومطبخ (خرسانية) ودورة مياه (شنيكو)
- الملحق الأرضي مكون من: 2 غرف ودورة مياه (شنيكو).

شمالاً
جنوباً
شرقاً
غرباً

قطعة رقم 54 شارع الأحكم بن سعيد
مواقف سيارات
شارع الحكم بن سعيد عرض 25م
قطعة رقم 4 تم مشاة سلمة بن محارب

الحدود

679,53م²

المساحة م²

عمارة سكنية

النوع

سكني

الاستخدام

760684001490

رقم الصك

قباء بالجصة

الحي

14177 / ت / 779

رقم المخطط

50,000

شحن المحفظة

56

رقم القطعة

رقم طلب التنفيذ 403094700052487

الأطوال

شمالاً 22 م
جنوباً 18 م
شرقاً 32,91 م
غرباً 31,25 م

معلومات إضافية

- يوجد اختلافات بين الصك والطبيعة في البيانات المساحية للعقار وهي مبنية في الرفع المساحي المرفق.

موقع العقار

الرفع المساحي



الأصول الذكية العقارية
smart assets realty

إنفاذ
Infath



21

8:20 مساءً
2026/6/16

تفلق المزايدة
على العقار

وصف العقار

العقار عبارة عن عمارة سكنية متهاككة مكونة من 3 أدوار وقبو مكونة من:
-الدور الأرضي: شقتين مكونة من: 3 غرف ودورتين مياه وصالة ومطبخ، شقة مكونة من 4 غرف ودورتين مياه وصالة ومطبخ.
-الدور الأول: شقتين مكونة من: 3 غرف ودورتين مياه وصالة ومطبخ، شقة مكونة من 4 غرف ودورتين مياه وصالة ومطبخ.
-الدور الثاني: شقتين مكونة من: 3 غرف ودورتين مياه وصالة ومطبخ، شقة مكونة من 4 غرف ودورتين مياه وصالة ومطبخ.
-الدور الثالث: يوجد اعمدة بناء غير مسقوف.
-القبو: غرفة حارس بدورة مياه غير مبني (عظم).

النوع	عمارة سكنية
رقم الصك	440112021183
رقم المخطط	-
رقم القطعة	-
المساحة م ²	393,12م ²
الاستخدام	سكني
الحي	الظاهرة في منطقة قباء
شحن المحفظة	20,000
رقم طلب التنفيذ	4140447942
الحدود	شمالاً جنوباً شرقاً غرباً
الحدود	شارع غير نافذ عرض 6م يفصل دوش الفير شارع عرض 6م يفصل دار الفير البعوض رجة والبعوض دار الفير زقاق مختلف العروض من 5م الى 3م يفصل دار الفير والبعوض دار الفير

معلومات إضافية

- يوجد اختلافات بين الصك والطبيعة في البيانات المساحية للعقار وهي مبينة في الرفع المساحي المرفق.

موقع العقار

الرفع المساحي



22

تفلق المزايحة
على العقار

8:30 مساءً
2026/6/16

وصف العقار

العقار عبارة عن عمارة سكنية مكونة من: قبو ودورين وملحق علوي، القبو يحتوي على مساحة مفتوحة مكونة من: مجلس و4 دورات مياه وغرفة، وشقة مكونة من: 4 غرف وصالة ومطبخ و 4 دورات مياه ومستودع.
الدور الأرضي يحتوي على شقتين، كل شقة مكونة من: 4 غرف وصالة ومطبخ و3 دورات مياه وغرفة غسيل.
الدور الأول يحتوي على شقتين، شقة مكونة من: 4 غرف وصالة ومطبخ و4 دورات مياه، وشقة مكونة من: 3 غرف وصالة ومطبخ و3 دورات مياه.
الملحق العلوي يحتوي على شقة مكونة من: 4 غرف وصالة ومطبخ و3 دورات مياه وغرفة غسيل.

شمالاً
جنوباً
شرقاً
غرباً

قطعة رقم 650
قطعة رقم 648
شارع عرض 25م
قطعة رقم 651

الحدود

المساحة م²
الاستخدام
الحي
شحن المحفظة

800م
سكني
شوران/ن
70,000

النوع
رقم الصك
رقم المخطط
رقم القطعة

عمارة سكنية
340110011892
1413 / ت / 634
649

رقم طلب التنفيذ 403024300761732

شمالاً م 40
جنوباً م 40
شرقاً م 20
غرباً م 20

الاطوال

معلومات إضافية

- يوجد اختلافات بين الصك والطبيعة في البيانات المساحية للعقار وهي مبينة في الرفع المساحي المرفق.

موقع العقار

الرفع المساحي



الأصول الذكية العقارية
smart assets realty

إنفاذ
Infath

شروط الدخول بالمزاد

- التسجيل في منصة المزاد الإلكتروني.
- سداد مبلغ المشاركة بالقيمة المحددة لكل أصل عن طريق منصة المزاد الإلكتروني ويعتبر المبلغ جزءًا من الثمن لمن يرسو عليه المزاد ولا يحق له استرداده، وفي حالة رسو المزاد يتم سداد بقية المبلغ فور صدور فاتورة السداد وذلك خلال مدة التحصيل المعتمدة.
- عند رسو المزاد على المشتري، يتم سداد المبلغ شاملًا قيمة السعي فورًا، وفي حال تعذر السداد خلال ثلاثة أيام عمل من تاريخ صدور محضر الترسية فيعاد البيع على حساب المشتري المتخلف عن السداد، ويتحمل المشتري المتخلف تكاليف إعادة البيع على حسابه وللمركز الحق في تمديد الفترة من ثلاثة أيام إلى عشرة أيام إذا دعت الحاجة.
- المعاينة للأصل خلال فترة الإعلان.
- يسقط خيار المجلس حال رسو المزاد.
- يلتزم من يرسو عليه المزاد بسداد مبلغ السعي 25% من ثمن البيع شاملًا لضريبة القيمة المضافة.
- يلتزم المشتري بسداد ضريبة التصرفات العقارية بقيمة 5% من ثمن البيع وذلك خلال فترة التحصيل المحددة أعلاه.
- تم الإعلان بناءً على البيانات والمواصفات الواردة في وثيقة العقار ولا يتحمل المركز أدنى مسؤولية عن أي اختلاف في العقار على أرض الواقع عما هو مدون في الوثيقة.
- يتم البيع والإفراغ وفقًا لقواعد مركز الإسناد والتصفية «إنفاذ».

خطوات المشاركة في المزاد الإلكتروني

1



تسجيل الدخول
في منصة
السعودية للمزادات

2



إستعراض المزادات

3



سداد قيمة المشاركة في
المزاد (قابلة للإسترداد)

4



إختيار مزاد (طابئة)
والدخول للمشاركة

5



الفوز بالمزاد



امسح للدخول على
المنصة الإلكترونية





الأصول الذكية العقارية
smart assets realty

يقام المزاد



يبدأ المزاد من الساعة 10:00 صباحاً
وينتهي من الساعة 5:00 مساءً
الى الساعة 8:30 مساءً



يبدأ يوم الأحد 2026/6/14 م
ينتهي يوم الثلاثاء 2026/6/16 م



منصة السعودية للمزادات

للتواصل والاستفسار

0 5 3 2 0 9 9 6 6 6
0 5 5 0 7 8 9 7 7 7



الأصول الذكية العقارية
smart assets realty

إنفاذ
Infath