

إنفاذ  
Infath



تاريخ المزاد

من 30 يونيو 2026  
إلى 02 يوليو 2026



المحافظة العقارية  
AlMahafez AlAqariya

مزاد  
إيراد مكة



# إنفاذ Infath

## مركز الإسناد والتصفية - إنفاذ

مركز الإسناد والتصفية «إنفاذ» مركز حكومي. يختص بالإشراف على أعمال التصفية والبيع للأصول الثابتة والمنقولة والتي تُسند إليه من قبل الجهات القضائية والحكومية كتصفية الشركات والشركات والصناديق والمساهمات، وذلك من خلال إسنادها إلى الجهات المتخصصة فنيا والإشراف على أعمالها! للإسهام في تسريع عملية استيفاء الحقوق.

920000100



[www.infath.gov.sa](http://www.infath.gov.sa)



infath\_sa  
infathactions





## شركة المحافظ العقارية

مسيرة نجاح ملهمة تمتد لأكثر من ربع قرن من تعظيم الربحية وتسويق العقارات المليارية تحمل حكاية نجاحنا الممتدة لأكثر من ربع قرن، فصولاً متنوعة بإقامة أكثر من 200 مزاد علني على امتداد جغرافي متنوع، وبمساحة إجمالية تجاوزت 35 مليون متر مربع (تعادل أكثر من ضعف مساحة حي بيفرلي هيلز بلوس أنجلوس)

0536422241  
0536522241



[www.almahafez.com](http://www.almahafez.com)



[almahafez\\_sa](https://www.instagram.com/almahafez_sa)



# مزاد إيراد مكة



تطرح شركة المحافظ العقارية للبيع بالمزاد العلني في  
مزاد إيراد مكة الإلكتروني تحت إشراف مركز  
الإسناد والتصفية "إنفاذ" بقرار من محكمة التنفيذ  
وبدكم من محكمة الأحوال الشخصية

## بداية المزاد

الثلاثاء 30 يونيو 2026 

10:00 صباحًا 

## نهاية المزاد

الخميس 02 يوليو 2026 

02:30 م إلى 06:00 م 

منصة مباشر للمزادات 

# بيان العقارات

شحن المحفظة	رقم الصك	رقم القطعة	رقم المخطط	المساحة م <sup>2</sup>	الحي	المدينة	نوع العقار	
150,000	360667004669	205	ج/ 6/21/1	625	العزيزية	مكة المكرمة	عمارة سكنية	01
150,000	820129003272	53	ب 7/21/1	550	غرب العزيزية	مكة المكرمة	عمارة سكنية	02
200,000	720120015080	48	88/15/1	750	العدل	مكة المكرمة	أرض مقام عليها معارض تجارية متظاهرة	03
60,000	420115006333	أ/15/20/1	109	500	جبل النور	مكة المكرمة	عمارة رأس بلك	04
100,000	760683002069	بدون	بدون	616.85	وادي جليل	مكة المكرمة	أرض مقام عليها مباني	05
60,000	360001281617	2/16/20/1	1947	700	الضراء المعدل	مكة المكرمة	عمارة سكنية	06
60,000	220119002399	-	-	389.21	الشهداء من محله الزاهر	مكة المكرمة	أرض جبلية	07
500,000	320115002357	-	-	646	الزاهر	مكة المكرمة	عمارة سكنية	08
60,000	420114008877	85	2 / 18 / 1	502.19	الزهراء	مكة المكرمة	عمارة سكنية	09
60,000	360676001019	164	1 / 9 / 29 / 1	600	مخطط الخالدية الواقع بالرصيفة خلف شارع المنصور	مكة المكرمة	عمارة سكنية	10
60,000	5900387559600000	2023	ب / 64 / 7 / 1	564.76	الشوقية	مكة المكرمة	عمارة سكنية	11
100,000	520126013120	833	75 / 7 / 1	1,150	المحمدية / 11	مكة المكرمة	عمارة سكنية زاوية	12

# بيان العقارات

شحن المحفظة	رقم الصك	رقم القطعة	رقم المنظم	المساحة م <sup>2</sup>	الحي	المدينة	نوع العقار	
20,000	320129007203	492	1/26 / 7 / 7	2م279.73 من الاجمالي 2م559.46	النوارية	مكة المكرمة	فيلا سكنية	13
60,000	460666001707	بدون	-	2,347.81	مكة المكرمة	مكة المكرمة	أرض	14
20,000	260685002610	بدون	بدون	253.64	وادي جليل	مكة المكرمة	عمارة سكنية	15
60,000	620114007913	بدون	-	551.63	العتيبة	مكة المكرمة	أرض جبلية متظاهرة	16
60,000	320121018299	بدون	-	652.70	مكة المكرمة	مكة المكرمة	عمارة سكنية	17
60,000	320121015191	بدون	-	201.20	مكة المكرمة	مكة المكرمة	عمارة سكنية	18
250,000	920122005796	62	د / 78 / 7 / 1	2م602.174 من إجمالي 2م903.27	بطحاء قريش	مكة المكرمة	فندق قيد التشطيب	19
350,000	720120009821	-	-	661.53	الملاوي	مكة المكرمة	عمارة سكنية	20
350,000	220111006401	بدون	-	104,100	جعرانة	مكة المكرمة	أرض خام	21
100,000	919899007235	بدون	-	4,868.17	بحرة المجاهدين	مكة المكرمة	أرض بلك	22



06:00 مساءً



02/07/2026

تغلق المزايدة  
على العقار

01

## وصف العقار

العقار عبارة عن عمارة سكنية مكونة من 4 أدوار وملحق علوي تقع قريبة من طريق الملك خالد

**الدور الأرضي:** يحتوي على عدد 4 شقق، شقتين كل شقة مكونة من عدد 2 غرفة وصالة ومطبخ ودورة مياه، شقتين كل شقة مكونة من عدد 3 غرف وصالة ومطبخ ودورة مياه.  
**الدور الأول:** يحتوي على عدد 4 شقق، شقتين كل شقة مكونة من عدد 2 غرفة وصالة ومطبخ ودورة مياه، شقتين كل شقة مكونة من عدد 3 غرف وصالة ومطبخ ودورة مياه.  
**الدور الثاني:** يحتوي على عدد 4 شقق، شقتين كل شقة مكونة من عدد 2 غرفة وصالة ومطبخ ودورة مياه، شقتين كل شقة مكونة من عدد 3 غرف وصالة ومطبخ ودورة مياه.  
**الدور الثالث:** يحتوي على عدد 4 شقق، شقتين كل شقة مكونة من عدد 2 غرفة وصالة ومطبخ ودورة مياه، شقتين كل شقة مكونة من عدد 3 غرف وصالة ومطبخ ودورة مياه.  
**الملحق العلوي:** يحتوي على شقتين، شقة مكونة من: عدد 3 غرف وصالة ومطبخ ودورة مياه، وشقة (نصف خرساني ونصف شينكو) مكونة من عدد 2 غرفة وصالة ومطبخ ودورة مياه.

نوع العقار	عمارة سكنية	المساحة م <sup>2</sup>	625
رقم الصك	360667004669	الاستخدام	سكني
رقم المخطط	ج/ 6/21/ا	الحي	العزيزية
رقم القطعة	205	شيك الدخول	150,000 ريال
		رقم طلب التنفيذ	403094700056234
الحدود	شمالاً جنوباً شرقاً غرباً	القطعة رقم 207 القطعة رقم 203 شارع عرض 10.00 متر القطعة رقم 206	
الأطوال	شمالاً 25 م جنوباً 25 م شرقاً 25 م غرباً 25 م		

## معلومات إضافية

### ملاحظات على العقار:

- يوجد اختلاف باسم الحي بين الصك والمستكشف الجغرافي، حسب الصك حي (العزيزية) وحسب المستكشف حي (الجامعة).

الرفع المساحي

صور إضافية

أضغط هنا للوصول للرباط



01

## المعالم المحيطة

■ طريق الملك خالد

100 م

■ مشعر منى

2 كم

■ طريق الطائف

500 م

■ مشعر مزدلفة

3.5 كم

■ شارع العزيزية العام

600 م

■ جسر الجمرات

2 كم



02

05:50 مساءً

02/07/2026

تغلق المزايدة  
على العقار

## وصف العقار

العقار عبارة عن عمارة تتكون من قبو ودور مواقف ودور أرضي و3 أدوار متكررة وملحق علوي

**القبو:** عبارة عن صالة مفتوحة  
**الدور الأرضي:** جزء كراج ففتحين أبواب كراج يفتح على الشارع والجزء الأخر يتكون من منطقة استقبال وعدد 2 غرفة وعدد 2 دورة مياه  
**الدور الأول والثاني والثالث:** تحتوي على عدد 4 شقق، شقتين مكونة من عدد 4 غرف ومطبخ وعدد 4 دورات مياه، وشقتين مكونة من عدد 2 غرفة وعدد 2 حمام  
**الملحق العلوي:** عبارة عن شقة تتكون من صالة وعدد 4 غرف ومطبخ وعدد 4 دورات مياه

شمالاً  
قطعة رقم 51  
جنوباً  
قطعة رقم 55  
شرقاً  
قطعة رقم 52  
غرباً  
شارع عرض 2م

الحدود

المساحة م<sup>2</sup> 550  
الاستخدام سكني  
السحي غرب - العزيزية  
شيك الدخول 150,000 ريال

نوع العقار عمارة سكنية  
رقم الصك 820129003272  
رقم المخطط 7/2/1 ب

رقم القطعة 53 رقم طلب التنفيذ 403094700058486

شمالاً 25 م  
جنوباً 25 م  
شرقاً 22 م  
غرباً 22 م

الأطوال

## معلومات إضافية

### ملاحظات على العقار:

- يوجد اختلاف ما بين الصك والطبيعة في البيانات المساحية للعقار، وهي مبينة في الرفع المساحي المرفق.
- يوجد مضخة حريق داخل حدود الصك بمساحة 4 م.
- يوجد غرفة كهرباء بمساحة 10م تقع داخل حدود الصك.
- العقار مؤجر.

الرفع المساحي

صور إضافية

أضغط هنا للوصول للرباط



02

## المعالم المحيطة

■ طريق الدائري الثالث  
170 م

■ مشعر منى  
2 كم

■ طريق الملك عبد الله  
300 م

■ مشعر مزدلفة  
2.5 كم

■ طريق الطائف  
700 م

■ مشعر عرفات  
10 كم

# معلومات الإيجار

إسم العقار:- عمارة سكنية

رقم الصك:- 820129003272

رقم العقار في كتيب المزاد:- 02

الاستحقاق القادم لمبلغ الإيجار	المدة الاجارية المسدده للعالك الحالي	مدة العقد	إجمالي قيمة الإيجار السنوي	تاريخ نهاية العقد	تاريخ بداية العقد	حالة العقد	رقم الوحدة	نوع العقار
2026-08-28 م	2025-09-08 م	5 سنوات و 3 شهور	190,476.50	2029-08-08 م	2024-05-09 م	ساري	0-10	عمارة

01





03

## المعالم المحيطة

■ طريق الملك فيصل  
مباشرةً

■ جسر الجمرات  
2 كم

■ شارع الحج  
1.3 كم

■ مشروع بوابة الملك سلمان  
4 كم

■ طريق الدائري الرابع  
3.5 كم

■ واجهة مسار  
6 كم



04

05:30 مساءً

02/07/2026

تغلق المزايدة  
على العقار

## وصف العقار

العقار عمارة سكنية بثلاث واجهات جنوبية شرقية غربية مكونة من قبو ودورين ويحتوي

القبو: على مساحة مفتوحة

الدور الارضي: يحتوي على شقتين كل شقه مكونة من 2 غرف ودورة مياه ومطبخ

الدور الاول: يحتوي على شقتين كل شقه مكونة من 2 غرف ودورة مياه ومطبخ

بإجمالي عدد 4 شقق

شمالاً  
جنوباً  
شرقاً  
غرباً

قطعة رقم 110  
انتظار سيارات  
شارع عرض 2م  
ممر بعرض 6م

الحدود

المساحة م<sup>2</sup> 500

الاستخدام سكني

السحي جبل النور

شيك الدخول 60,000 ريال

رقم طلب التنفيذ 402014300004840

نوع العقار عمارة رأس بلك

رقم الصك 420115006333

رقم المخطط 109

رقم القطعة 1 / 15 / 20 / أ

شمالاً 25 م  
جنوباً 25 م  
شرقاً 20 م  
غرباً 20 م

الأطوال

## معلومات إضافية

### ملاحظات على العقار:

- يوجد اختلاف ما بين الصك والطبيعة في البيانات المساحية للعقار، وهي مبنية في الرفع المساحي المرفق.

الرفع المساحي

صور إضافية

أضغط هنا للوصول للرباط



04

## المعالم المحيطة

■ طريق الملك فيصل

400 م

■ جسر الجمرات

3 كم

■ شارع الحج

1.3 كم

■ مشروع بوابة الملك سلمان

4 كم

■ طريق الملك عبد العزيز

3.22 كم

■ واجهة مسار

5 كم



05

تفلق المزايذة  
على العقار

02/07/2026

05:20 مساءً

## وصف العقار

العقار عبارة عن مبني دور ارضي 6 فتحات تجارية امامية مسلحة ومستودع بسقف شنكو وجدران عظم وغرفة مسلحة وحوش تقع على شارع الحج مباشرة

شمالاً	شارع سكة نافذة بعرض	المساحة م <sup>2</sup>	616.85	نوع العقار	أرض مقام عليها مباني
جنوباً	شارع سكة نافذة بعرض	الاستخدام	تجاري	رقم الصك	760683002069
شرقاً	قطعة أرض فضاء وتعام	الحي	وادي جليل	رقم المخطط	بدون
غرباً	شارع طريق خدمة بعرض	شيك الدخول	100,000 ريال	رقم القطعة	بدون
الأطوال	شمالاً 15.19 م	رقم طلب التنفيذ	403094700047891		
	جنوباً 20.48 م				
	شرقاً 36.84 م				
	غرباً 33.14 م				

## معلومات إضافية

### ملاحظات على العقار:

- يوجد اختلاف ما بين الصك والطبيعة في البيانات المساحية للعقار، وهي مبينة في الرفع المساحي المرفق.
- العقار يحتاج ترميم.

الرفع المساحي

صور إضافية

أضغط هنا للوصول للرباط



05

## المعالم المحيطة

■ شارع الحج  
مباشرةً

■ جسر الجمرات  
4 كم

■ طريق الدائري الثالث  
200 م

■ مشروع بوابة الملك سلمان  
3 كم

■ طريق الملك فيصل  
2.5 كم

■ واجهة مسار  
4 كم



06

تغلق المزايمة  
على العقار

02/07/2026

05:10 مساءً

## وصف العقار

العقار عبارة عن عمارة سكنية مكونة من دور أرضي ودور أول وتقع قريبة من طريق الملك فيصل

الدور الأرضي: يحتوي على شقتين، كل شقة مكونة من مجلس وصالة وعدد 3 غرفة وصالة ومطبخ وعدد 2 دورات مياه  
الدور الأول: يحتوي على شقتين، كل شقة مكونة من مجلس وصالة وعدد 3 غرفة وصالة ومطبخ وعدد 2 دورات مياه

شارع عرض 2م	شمالاً	المساحة 700 م <sup>2</sup>	نوع العقار	عمارة سكنية
ممر عرض 6م	جنوباً	الاستخدام	رقم الصك	360001281617
قطعة رقم 1946	شرقاً	السكني	رقم المخطط	1947
قطعة رقم 1948	غرباً	الخضراء المعدل	رقم القطعة	2/16/20/1
		شيك الدخول		
		60,000 ريال		
		رقم طلب التنفيذ		
		403094700065174		
25 م جنوباً	شمالاً	الأطوال		
28 م غرباً	شرقاً			

## معلومات إضافية

### ملاحظات على العقار:

- يوجد اختلاف ما بين الصك والطبيعة في البيانات المساحية للعقار، وهي مبنية في الرفع المساحي المرفق.

الرفع المساحي

صور إضافية

أضغط هنا للوصول للرباط



06

## المعالم المحيطة

■ طريق الملك فيصل  
1 كم

■ طريق الدائري الرابع  
2 كم

■ طريق الملك عبد العزيز  
7 كم

■ مشعر منى  
7 كم

■ مشعر مزدلفة  
8 كم

■ مشعر عرفات  
13 كم



07

تفلق المزايدة  
على العقار

02/07/2026

05:00 مساءً

## وصف العقار

العقار عباره عن ارض جبلية تقع على الطريق الدائري الثالث مباشرة

الحدود		الأطوال		معلومات إضافية	
شمالاً	طريق الدائري الثالث بعرض 35.70م	شمالاً	24.72 م	نوع العقار	أرض جبلية
جنوباً	أرض جبلية	جنوباً	24.55 م	رقم الصك	220119002399
شرقاً	قطعة رقم 144	شرقاً	15.1 م	رقم المخطط	-
غرباً	قطعة رقم 142	غرباً	16.54 م	رقم القطعة	-
				المساحة م <sup>2</sup>	389.21
				الاستخدام	سكني تجاري
				السحي	الشهداء من محله الزاهر
				شيك الدخول	60,000 ريال
				رقم طلب التنفيذ	402014400724397

### معلومات إضافية

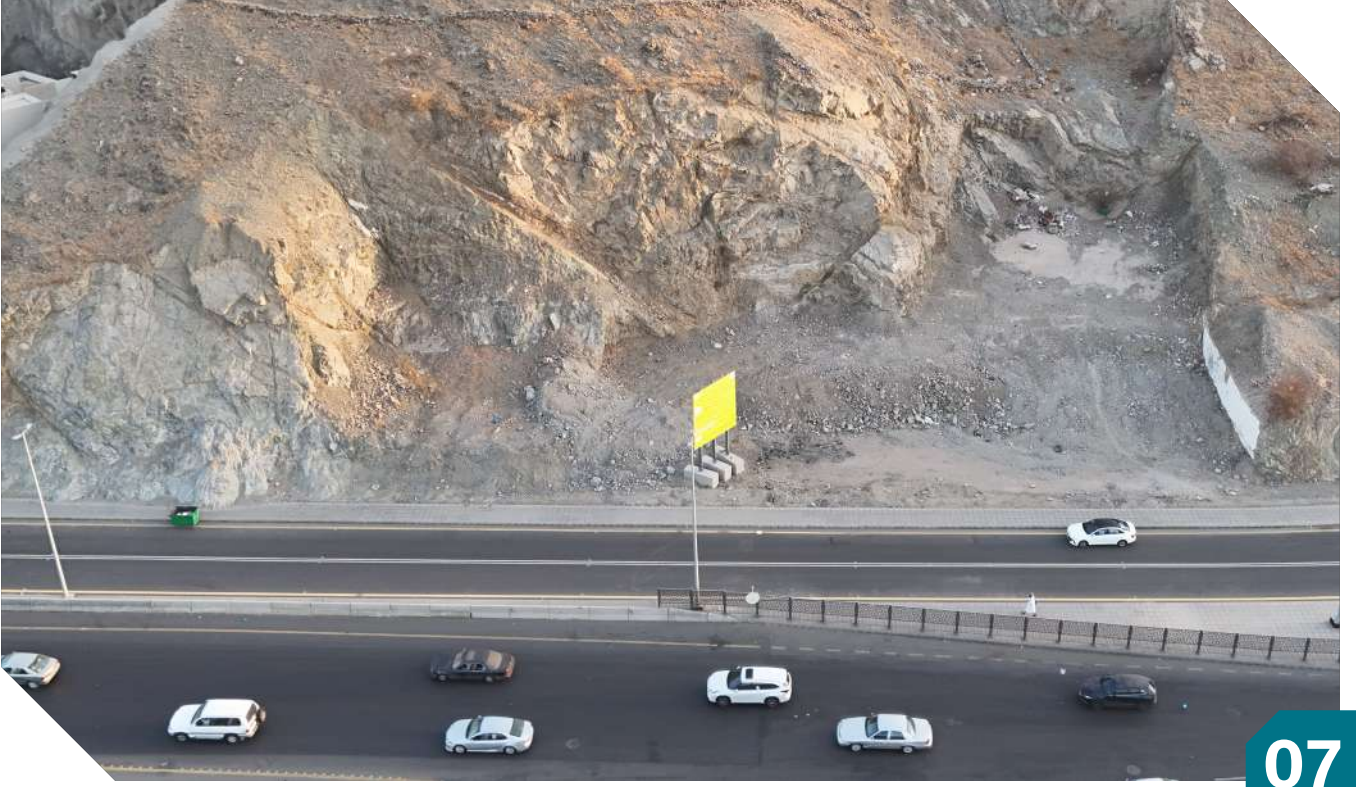
#### ملاحظات على العقار:

- يوجد رقم مخطط في المستكشف برقم 1 / 17 / 19 / 2
- يوجد اختلاف في الحدود بين الصك والمستكشف

الرفع المساحي

صور إضافية

أضغط هنا للوصول للرابط



07

## المعالم المحيطة

- مشروع بوابة الملك سلمان  
4 كم
- واجهة مسار  
4 كم
- طريق الدائري الثالث  
مباشرةً
- طريق المدينة المنورة  
50 م
- شارع الحج  
1.5 كم
- جسر الجمرات  
7 كم



08

تغلق المزايذة  
على العقار

02/07/2026

04:50 مساءً

## وصف العقار

العقار عبارة عن عمارة مكونة من دور ارضي و9 أدوار متكررة بواجهة شمالية وجنوبية وشرقية وتقع على شارع الأمير منصور بن عبد العزيز مباشرة وطريق المدينة المنورة من الشرق

الدور الارضي مكون من استقبال ومطعمين  
الأدوار المتكررة من الدور الأول حتى الدور التاسع: تحتوي كل دور شقتين وكل شقة تحتوي على صالة وعدد 5 غرف ومطبخ وعدد 4 دورات مياه وشقة تحتوي على صالة وعدد 6 غرف ومطبخ وعدد 4 دورات مياه الملحق العلوي: مكون من عدد 3 غرف وعدد 3 دورة مياه ومطبخ وسطح

نوع العقار	عمارة سكنية	المساحة م <sup>2</sup>	646
رقم الصك	320115002357	الاستخدام	سكني تجاري
رقم المخطط	-	الحي	الزاهر
رقم القطعة	-	شيك الدخول	500,000 ريال
	-	رقم طلب التنفيذ	402014500740472

## معلومات إضافية

### ملاحظات على العقار:

- يوجد اختلاف ما بين الصك والطبيعة في البيانات المساحية للعقار، وهي مبنية في الرفع المساحي المرفق.
- الارض غير معرفة على المستكشفات.
- اسم الحي في الصك الزاهر والمستكشفات الضيافة.
- يوجد غرفة كهرباء داخل حدود العقار في الجهة الشرقية.
- يوجد مضخة إطفاء حريق داخل حدود العقار في الجهة الغربية.
- يوجد برج اتصالات في العقار (مؤجر).

الرفع المساحي

صور إضافية

أضغط هنا للوصول للرابط

## شمالاً

سكة غير نافذة من جهتي الشرق والغرب حالياً مترين و 50 سم ثم أرض محوشة جبلية  
بطول: 37م

## جنوباً

سكة غير نافذة المحوشة داخل المحدود من جهتي الشرق والغرب 4م ثم عمارة ثلاثة أدوار ملك  
بطول: 40.50م

## شرقاً

شارع المنصور والمساحة بين المحدود وامتداد شارع المنصور باتجاه ساحة اسلام 48.50م  
بطول: 20.80م

## غرباً

أرض جبلية محوشة ملك  
بطول: 3م



08

## المعالم المحيطة

■ شارع الأمير منصور بن عبد العزيز  
مباشرةً

■ واجهة مسار  
1.6 كم

■ طريق الدائري الثاني  
600 م

■ مشروع بوابة الملك سلمان  
2 كم

■ شارع الحجون  
400 م

■ جسر الجمرات  
6 كم

# معلومات الإيجار

إسم العقار:- عمارة سكنية

رقم الصك:- 320115002357

رقم العقار في كتيب المزاد:- 08

نوع العقار	رقم الوحدة	حالة العقد	تاريخ بداية العقد	تاريخ نهاية العقد	إجمالي قيمة الإيجار السنوي	مدة العقد	المدة الاجبارية المسدده للعالم الحالي	الاستحقاق القادم لمبلغ الإيجار
مبنى	0	ساري	2019-06-17 م	2029-06-17 م	60,000	10 سنوات	2025-06-17 م	2026-06-17 م

01



09

تفلق المزايدة  
على العقار

02/07/2026

04:40 مساءً

## وصف العقار

العقار عبارة عن عمارة سكنية مكونة من قيو وعدد 3 أدوار

القيو: مكون من غرفة  
الدور الأرضي: مكون من مجلس وغرفة طعام وعدد 2 غرفة وعدد 2 دورة مياه ومستودع  
الدور الأول: كل دور يحتوي على صالة وعدد 5 غرف ومطبخ وعدد 2 دورة مياه  
الدور الثاني: كل دور يحتوي على صالة وعدد 5 غرف ومطبخ وعدد 2 دورة مياه

نوع العقار	عمارة سكنية	رقم الصك	420114008877	رقم المخطط	2 / 18 / 1	رقم القطعة	85
المساحة م <sup>2</sup>	502.19	الاستخدام	سكني	شيك الدخول	الزهراء	رقم طلب التنفيذ	403094600029092
الحدود	شمالاً جنوباً شرقاً غرباً	شارع عرض 10م ممر غير نافذ عرض 4 م ممر غير نافذ عرض 2.80م شارع عرض 15م	الأطوال	شمالاً جنوباً شرقاً غرباً	20.10 م 20.10 م 25 م 25 م		
معلومات إضافية	<p><b>ملاحظات على العقار:</b> - يوجد اختلاف ما بين الصك والطبيعة في البيانات المساحية للعقار، وهي مبنية في الرفع المساحي المرفق.</p>						

الرفع المساحي

صور إضافية

أضغط هنا للوصول للرباط



09

## المعالم المحيطة

■ طرق مكة القديم

250 م

■ واجهة مسار

990 م

■ طريق أم القرى

700 م

■ مشروع بوابة الملك سلمان

2 كم

■ شارع الرصيفة

850 م

■ جسر الجمرات

7 كم



10

تغلق المزايدة  
على العقار

02/07/2026

04:30 مساءً

## وصف العقار

العقار عبارة عن عمارة سكنية على شارع تجاري مكونة من 4 ادوار وملحق علوي وتقع قريبة من الطريق الدائري الثالث جنوبا وطريق إبراهيم الخليل شرقا

**الدور الارضي:** عبارة عن شقتين شقة تحتوي على مجلس وصالة وعدد 2 غرف ومطبخ وعدد 3 دورات مياه وشقة تحتوي على مجلس وصالة وغرفة ومطبخ وعدد 2 دورة مياه  
**الدور الاول:** عبارة عن شقتين تحتوي كل شقة على مجلس وصالة وعدد 3 غرف ومطبخ وعدد 3 دورات مياه  
**الدور الثاني:** عبارة عن شقتين تحتوي كل شقة على مجلس وصالة وعدد 3 غرف ومطبخ وعدد 3 دورات مياه  
**الدور الثالث:** عبارة عن شقتين تحتوي كل شقة على مجلس وصالة وعدد 3 غرف ومطبخ وعدد 3 دورات مياه  
**الملحق العلوي:** عبارة عن ملحقين خارجية

القطعة رقم 166 والقطعة رقم 167	شمالاً	المساحة م <sup>2</sup> 600	نوع العقار	عمارة سكنية
القطعة رقم 162	جنوباً	الاستخدام	رقم الصك	360676001019
القطعة رقم 165	شرقاً	سكني - تجاري	رقم المخطط	1/9/29/1
شارع عرض 35م	غرباً	مخطط الخالدية الواقع بالرصيفة خلف شارع المنصور	رقم القطعة	164
		60,000 ريال	رقم طلب التنفيذ	402014600745557

30 م	جنوباً	30 م	شمالاً
20 م	غرباً	20 م	شرقاً

## معلومات إضافية

ملاحظات على العقار:  
- يوجد غرفة كهرباء داخل حد الملكية

الرفع المساحي

صور إضافية

أضغط هنا للوصول للرباط



10

## المعالم المحيطة

■ طريق الدائري الثالث  
300 م

■ طريق إبراهيم الخليل  
1 كم

■ طريق الدائري الأوسط  
1 كم

■ واجهة مسار  
2 كم

■ الحرم المكي  
3 كم

■ مشعر منى  
9 كم



11

## وصف العقار

العقار عبارة عن عمارة سكنية مكونة من قبو ودور أرضي ودور أول، وتقع قريبة من طريق إبراهيم الخليل

القبو يحتوي على شقة مكونة من صالة وعدد 6 غرف ومطبخ وعدد 2 دورات مياه  
الدور الأرضي: يحتوي على شقتين، كل شقة مكونة من مجلس وصالة وعدد 3 غرف ومطبخ وعدد 2 دورات مياه  
الدور الأول: يحتوي على شقتين، كل شقة مكونة من مجلس وصالة وعدد 3 غرف ومطبخ وعدد 2 دورات مياه

04:20 مساءً

02/07/2026

تغلق المزايمة  
على العقار

شمالاً شارع عرض 15م  
جنوباً قطعة رقم 2022  
شرقاً شارع عرض 20م  
غرباً قطعة رقم 2025

الحدود

المساحة م<sup>2</sup> 564.76

نوع العقار عمارة سكنية

الاستخدام سكني

رقم الصك 5900387559600000

السحي الشوقية

رقم المخطط 64 / 7 / 1 ب

شيك الدخول 60,000 ريال

رقم القطعة 2023

رقم طلب التنفيذ 403094600021850

شمالاً 21.23 + 5 م  
جنوباً 24.88 م  
شرقاً 19.46 م  
غرباً 23 م

الأطوال

## معلومات إضافية

### ملاحظات على العقار:

- يوجد اختلاف ما بين الصك والطبيعة في البيانات المساحية للعقار، وهي مبينة في الرفع المساحي المرفق.
- يوجد تداخل من الصك في الجهة الشمالية و من الطبيعة في الجهة الشرقية.

الرفع المساحي

صور إضافية

أضغط هنا للوصول للرباط



11

## المعالم المحيطة

■ طريق إبراهيم الخليل  
900 م

■ واجهة مسار  
4 كم

■ طريق الدائري الثالث  
1 كم

■ الحرم المكي  
5 كم

■ طريق الدائري الرابع  
4 كم

■ مشعر منى  
8 كم



04:10 مساءً



02/07/2026

تغلق المزايدة  
على العقار

12

## وصف العقار

العقار عبارة عن عمارة مكونة من دور أرضي ودور أول وملحق وتقع قريبة من طريق الليث وطريق الدائري الرابع

**الدور الأرضي:** يحتوي على عدد 2 شقة، شقة مكونة من صالة وعدد 4 غرفة ومطبخ وعدد 2 دورة مياه، وشقة مكونة من عدد 2 غرفة وعدد 2 دورة مياه  
**الدور الأول:** يحتوي على عدد 2 شقة كل شقة مكونة من مجلس صالة وعدد 4 غرفة ومطبخ وعدد 2 دورة مياه  
**الدور الثاني:** يحتوي على عدد 2 شقة كل شقة مكونة من مجلس صالة وعدد 4 غرفة ومطبخ وعدد 2 دورة مياه

شمالاً	شارع عرض 15م	المساحة م <sup>2</sup>	1,150	نوع العقار	عمارة سكنية زاوية
جنوباً	قطعة رقم 830	الاستخدام	سكني	رقم الصك	520126013120
شرقاً	ممر عرض 6م	الحي	المحمدية / II	رقم المخطط	75 / 7 / I
غرباً	قطعة رقم 831 / 832	شيك الدخول	100,000 ريال	رقم القطعة	833
		رقم طلب التنفيذ	401024601668084		
شمالاً	25 م	الأنطوال			
جنوباً	25 م				
شرقاً	46 م				
غرباً	46 م				

## معلومات إضافية

### ملاحظات على العقار:

- اسم الحي في الصك المحمدية/II والمستشفيات المحمدية.
- يوجد غرفة كهرباء داخل حدود العقار في الجهة الشمالية الغربية.

الرفع المساحي

صور إضافية

أضغط هنا للوصول للرباط



12

## المعالم المحيطة

- واجهة مسار 7 كم
- طريق الليث 500 م
- ساحات الحرم المكي 8 كم
- طريق الدائري الرابع 1 كم
- طريق الدائري الثالث 4 كم
- مشعر منى 12 كم



04:00 مساءً



02/07/2026

تغلق المزايذة  
على العقار

13

## وصف العقار

العقار عبارة عن فيلا سكنية مكونة من دور أرضي ودور أول وملحق علوي وملحق أرضي وتقع قريبة من الطريق الدائري الرابع شمالاً وطريق المدينة المنورة شرقاً.

**الدور الأرضي:** عبارة عن شقتين، الشقة الأولى تحتوي على غرفتين ومطبخ وعدد 2 دورة مياه، الشقة الثانية تحتوي على صالة وعدد 3 غرف ومببخ ودورة مياه  
**الدور الأول:** عبارة عن شقة تحتوي على صالة وعدد 5 غرف ومطبخ وغرفة غسيل وعدد 4 دورات مياه  
**الملحق العلوي:** عبارة عن شقة تحتوي على مجلس وصالة ومطبخ وعدد 2 غرف وعدد 2 دورة مياه  
**الملحق الأرضي:** يحتوي على غرفة سائق ودورة مياه

شمالاً  
جنوباً  
شرقاً  
غرباً

قطعة رقم 494  
قطعة رقم 490  
قطعة رقم 491  
شارع عرض 32م

الحدود

المساحة م<sup>2</sup>  
الاستخدام  
السكني  
شيك الدخول  
رقم طلب التنفيذ

2م279.73  
من إجمالي 2م559.46  
سكني - تجاري  
النوارية  
20,000 ريال  
402014700750153

نوع العقار  
رقم الصك  
رقم المخطط  
رقم القطعة

فيلا سكنية  
320129007203  
1/26/7/7  
492

شمالاً  
جنوباً  
شرقاً  
غرباً

25 م  
25 م  
20 م  
25 م

الأطوال

## معلومات إضافية

### ملاحظات على العقار:

- يوجد اختلاف ما بين الصك والطبيعة في البيانات المساحية للعقار، وهي مبينة في الرفع المساحي المرفق.

الرفع المساحي

صور إضافية

أضغط هنا للوصول للرباط



13

## المعالم المحيطة

■ طريق الدائري الرابع  
500 م

■ الحرم المكي  
10 كم

■ طريق المدينة المنورة  
800 م

■ واجهة مسار  
10 كم

■ طريق الدائري الثالث  
6 كم

■ مشروع بوابة الملك سلمان  
10 كم



03:50 مساءً



02/07/2026

تفلق المزايذة  
على العقار

14

## وصف العقار

العقار عبارة أرض مسورة بسور تقع على شارع وادي جليل وقريبة من الطريق الدائري الرابع

نوع العقار	أرض	المساحة م <sup>2</sup>	2,347.81
رقم الصك	460666001707	الاستخدام	سكني - تجاري
رقم المخطط	-	الحي	مكة المكرمة
رقم القطعة	بدون	شيك الدخول	60,000 ريال
		رقم طلب التنفيذ	403094700050496

## معلومات إضافية

### ملاحظات على العقار:

- يوجد اختلاف ما بين الصك والطبيعة في البيانات المساحية للعقار، وهي مبينة في الرفع المساحي المرفق.
- استخدام العقار غير معرف و على الطبيعة سكني تجاري.
- جزء من السور منهار في الجهة الغربية.

الرفع المساحي

صور إضافية

أضغط هنا للوصول للرباط

## شمالاً

سكة نافذه بعرض 26.44م شرقا 30.61م جنوبا  
بطول: 50.4م

## جنوباً

ملك الجار  
بطول: مختلف يبدأ من الغرب ب 45.70م ثم ينحرف للشرق ما يلي الجنوب 15.30م

## شرقاً

سكة نافذه بعرض 33.07م شمالا و29.09م جنوبا  
بطول: 33.4م

## غرباً

جار  
بطول: 55.5م



14

## المعالم المحيطة

■ شارع وادي جليل  
مباشرةً

■ مشروع بوابة الملك سلمان  
8 كم

■ طريق الدائري الرابع  
1 كم

■ الحرم المكي  
8.5 كم

■ طريق المدينة المنورة  
2.6 كم

■ واجهة مسار  
9 كم



03:40 مساءً



02/07/2026

تغلق المزايمة  
على العقار

15

## وصف العقار

العقار عبارة عن عمارة مكونة من دور أرضي ودور أول وتقع قريبة من شارع الحج غربا وطريق الملك فيصل جنوبا

**الدور الأرضي:** يحتوي على مجلس وغرفة طعام وعدد 3 غرف ومطبخ وعدد 2 دورة مياه  
**الدور الأول:** يحتوي على مجلس وغرفة طعام وعدد 3 غرف ومطبخ وعدد 2 دورة مياه

نوع العقار	عمارة سكنية	المساحة م <sup>2</sup>	253.64
رقم الصك	260685002610	الاستخدام	سكني
رقم المخطط	بدون	الحي	وادي جليل
رقم القطعة	بدون	شيك الدخول	20,000 ريال
		رقم طلب التنفيذ	403094700052703

## معلومات إضافية

### ملاحظات على العقار:

- يوجد اختلاف ما بين الصك والطبيعة في البيانات المساحية للعقار، وهي مبينة في الرفع المساحي المرفق.
- الأرض غير معرفة في المستكشفات.

الرفع المساحي

صور إضافية

أضغط هنا للوصول للرباط

## شمالاً

قطعة مبني مسلح

بطول: 3.60م

## جنوباً

شارع سكة غير نافذه عرض 4.90 متر شرقا و5.50 متر غربا

بطول: 11.45م

## شرقاً

شارع سكة نافذه عرض 5.75متر شمالا و4.90متر جنوبا وتمام الحد سكة موصلة لعلو الجبل عرض 3.35

متر شمالا 5.85متر جنوبا

بطول: 21م

## غرباً

شارع سكة غير نافذة عرض 2.75 متر شمالا و2.45م جنوبا

بطول: 5.35م



15

## المعالم المحيطة

■ شارع الحج  
300 م

■ مشروع بوابة الملك سلمان  
4 كم

■ طريق الدائري الثالث  
600 م

■ جسر الجمرات  
5 كم

■ طريق الملك فيصل  
2 كم

■ مشعر منى  
7 كم



03:30 مساءً



02/07/2026

تغلق المزايذة  
على العقار

16

## وصف العقار

أرض شبه جبلية متظاهرة قريبة من شارع الحجون ومشروع نفق جبول للدخول على الحرم المكي مباشرة على الأقدام.

نوع العقار	أرض جبلية متظاهرة	المساحة م <sup>2</sup>	551.63
رقم الصك	620114007913	الاستخدام	سكني
رقم المخطط	-	السحي	العتيبة
رقم القطعة	بدون	شيك الدخول	60,000 ريال
		رقم طلب التنفيذ	402014400728002

## معلومات إضافية

### ملاحظات على العقار:

- يوجد اختلاف ما بين الصك والطبيعة في البيانات المساحية للعقار، وهي مبينة في الرفع المساحي المرفق.
- يوجد سور على الجهة الجنوبية وجزء من الجهة الغربية.
- استخدام العقار عشوائي وحسب الطبيعة سكني.

الرفع المساحي

صور إضافية

أضغط هنا للوصول للرباط

## شمالاً

أرض جبلية  
بطول: 2.7 ام

## جنوباً

سكة نافذه بعرض 9.00 م  
بطول: 2.3 ام

## شرقاً

جار تمام الحد جار وتمام الحد جار وتمام الحد ارض فضاء  
بطول: يبدأ من الشمال باتجاه الجنوب بطول 8.09 م ثم يستمر بطول: 36.60 م

## غرباً

سكة نافذه بعرض 4.00 م شمالاً و 4.14 م جنوباً  
بطول: يبدأ من الشمال باتجاه الجنوب بطول 9.80 م ثم يستمر بطول 36.90 م



16

## المعالم المحيطة

- طريق الحجون  
170 م
- مشروع نفق جرول الموصل للحرم المكي  
180 م
- طريق عمر بن الخطاب (الدائري الثاني)  
600 م
- مشروع بوابة الملك سلمان  
900 م
- طريق المدينة المنورة  
1 كم
- واجهة مسار  
2 كم



03:20 مساءً



02/07/2026

تغلق المزايدة  
على العقار

17

## وصف العقار

العقار عبارة عن عمارة تتكون من دور أرضي ودور أول وملحق أرضي

**الدور الأرضي:** يتكون من شقتين كل شقة تتكون من عدد 2 صالة وعدد 4 غرف ومطبخ وعدد 2 دورة مياه  
**الدور الأول:** يتكون من شقتين كل شقة تتكون من عدد 2 صالة وعدد 4 غرف ومطبخ وعدد 2 دورة مياه  
**الملحق الأرضي:** يتكون من بيت شعبي صالة وعدد 2 غرف بسقف من الخشب وحوش

نوع العقار	عمارة سكنية
رقم الصك	320121018299
رقم المخطط	-
رقم القطعة	بدون
المساحة م <sup>2</sup>	652.70
الاستخدام	سكني
الحي	مكة المكرمة
شيك الدخول	60,000 ريال
رقم طلب التنفيذ	380047981

## معلومات إضافية

### ملاحظات على العقار:

- يوجد اختلاف ما بين الصك والطبيعة في البيانات المساحية للعقار، وهي مبينة في الرفع المساحي المرفق.
- يوجد اختزال لصالح الشارع من الجهة الشرقية بحسب الرفع المساحي.
- العقار مؤجر.

الرفع المساحي

صور إضافية

أضغط هنا للوصول للرباط

## شمالاً

الأرض الجبلية البيضاء المنسوبة للجار  
بطول: 22.70م

## جنوباً

السكة النافذة عرض 6.70م شرقاً و 7م غرباً وبها الباب  
بطول: مختلف يبدأ من الغرب 9م ثم ينحرف الي الشرق 6.40م

## شرقاً

السكة الموصلة لعلو الجبل عرض 2.60م شمالاً و 4.40م جنوباً وبها الباب  
بطول: مختلف يبدأ من الشمال 7.40م ثم ينعطف الي الغرب 00.70م ثم يستمر الي الجنوب 9.70م ثم  
ينحرف الي الجنوب بخط منحرف بقدر 10.60م

## غرباً

ملك جار وتعام الحد جار  
بطول: مختلف يبدأ من الشمال 17.40م ثم ينحرف الي الجنوب الم



17

## المعالم المحيطة

■ شارع الحجون

400 م

■ واجهة مسار

2.5 كم

■ طريق الدائري الثالث

1 كم

■ مشروع بوابة الملك سلمان

3 كم

■ طريق المدينة المنورة

1.5 كم

■ جسر الجمرات

7 كم

# معلومات الإيجار

إسم العقار:- عمارة سكنية

رقم الصك:- 320121018299

رقم العقار في كتيب المزاد:- 17

نوع العقار	رقم الوحدة	حالة العقد	تاريخ بداية العقد	تاريخ نهاية العقد	إجمالي قيمة الإيجار السنوي	مدة العقد	المدة الاجبارية المسدده للعالك الحالي	الاستحقاق القادم لمبلغ الإيجار
عمارة	8,10,2/2,4,9,3/2,7,6,4,3,5	ساري	2026-02-01 م	2031-01-31 م	55,000	5 سنوات	2026-02-11 م	2026-08-11 م

01



03:10 مساءً



02/07/2026

تغلق المزايمة  
على العقار

18

## وصف العقار

العقار عبارة عن عمارة مكونة من قبو ودور أرضي وعدد 2 دور متكرر

القبو عبارة عن صالة مفتوحة

**الدور الأرضي:** عبارة عن شقة مكونة من عدد 3 غرف ومطبخ وعدد 2 دورة مياه

**الدور الأول:** عبارة عن شقة مكونة من عدد 3 غرف ومطبخ وعدد 2 دورة مياه

**الدور الثاني:** عبارة عن شقة مكونة من عدد 3 غرف ومطبخ وعدد 2 دورة مياه

نوع العقار	عمارة سكنية	المساحة م <sup>2</sup>	201.20
رقم الصك	320121015191	الاستخدام	سكني
رقم المخطط	-	الحي	مكة المكرمة
رقم القطعة	بدون	شيك الدخول	60,000 ريال
		رقم طلب التنفيذ	402014300000367

## معلومات إضافية

### ملاحظات على العقار:

- يوجد اختلاف ما بين الصك والطبيعة في البيانات المساحية للعقار، وهي مبينة في الرفع المساحي المرفق.

- تم افتراض استخدام العقار سكني حسب الطبيعة.

الرفع المساحي

صور إضافية

أضغط هنا للوصول للرباط

## شمالاً

سكة غير نافذة وتعام الحد جار ولا يعرف عرض السكة النافذة بطول: 10.65م ثم ينعطف الي جهة الجنوب بقدر 00.20م ثم يستمر في الطول الشمالي الي جهة الغرب بقدر 6.55م

## جنوباً

جار وتعام الحد جار  
بطول: 6.50م

## شرقاً

الرحبة الكائنة ثمة وبها الباب وتعام الحد جار  
بطول: 4.65م ثم ينعطف الي جهة الغرب بقدر 00.10م ثم سيتم في الطول الشرقي الي جهة الجنوب بقدر 9.25م

## غرباً

جار  
بطول: 6.50م



18

## المعالم المحيطة

- طريق الحجون  
130 م
- مشروع نفق جرول الموصل للحرم المكي  
160 م
- طريق عمر بن الخطاب (الدائري الثاني)  
600 م
- مشروع بوابة الملك سلمان  
900 م
- طريق المدينة المنورة  
1 كم
- واجهة مسار  
2 كم



19

تغلق المزايدة  
على العقار

03:00 مساءً

02/07/2026

## وصف العقار

العقار عبارة عن فندق عظيم مكون من 3 أدوار بدروم دور استقبال وميزانين ودور أرضي و5 أدوار متكررة ودورين ملحق علوي

**الدور الأول والثاني والثالث والرابع والخامس:** يحتوي على كل دور مكون من عدد 7 شقق عدد 3 شقق مكونة من عدد 2 غرفة وعدد 2 دورة مياه ومطبخ وعدد 4 شقق مكونة من عدد 3 غرف وعدد 2 دورة مياه ومطبخ  
**الملحق العلوي الأول:** مكون من عدد 7 شقق عدد 4 شقق مكونة من عدد 2 غرف وعدد 2 دورة مياه ومطبخ وعدد 3 شقق مكونة من عدد 3 غرف وعدد 2 دورة مياه ومطبخ  
**الملحق العلوي الثاني:** مكون من عدد 5 شقق عدد 4 شقق مكونة من عدد 3 غرف ومطبخ وعدد 2 دورة مياه وشقة مكونة من عدد 2 غرفة وعدد 2 دورة مياه ومطبخ

**دور بدروم 3:** يحتوي على عدد 4 شقق كل شقة مكونة من عدد 2 غرف ومطبخ وعدد 2 دورة مياه والباقي مفتوح  
**دور بدروم 2:** يحتوي على عدد 4 شقق كل شقة مكونة من عدد 3 غرف ومطبخ وعدد 2 دورة مياه  
**دور بدروم 1:** يحتوي مواقف سيارات  
**دور الميزانين الأول:** يحتوي على الاستقبال مكون من دور استقبال ومواقف ومحلات  
**دور الميزانين الثاني:** مكاتب  
**الدور الأرضي:** يحتوي على عدد 7 شقق عدد 3 شقق مكونة من عدد 2 غرف وعدد 2 دورة مياه ومطبخ وعدد 4 شقق مكونة من عدد 3 غرف وعدد 2 دورة مياه ومطبخ

شمالاً  
جنوباً  
شرقاً  
غرباً

قطعة رقم 63  
جار  
شارع عرض 25م  
ممر عرض 6م

الحدود

المساحة م<sup>2</sup>  
2م 602.174  
من إجمالي 2م 903.27  
الاستخدام  
سكني تجاري  
السحي  
بطحاء قريش  
شيك الدخول

نوع العقار  
أرض مقام عليها  
مباني فندق عظيم

رقم الصك  
920122005796

رقم المخطط  
د / 78 / 7 / 1

رقم طلب التنفيذ  
403094600044017

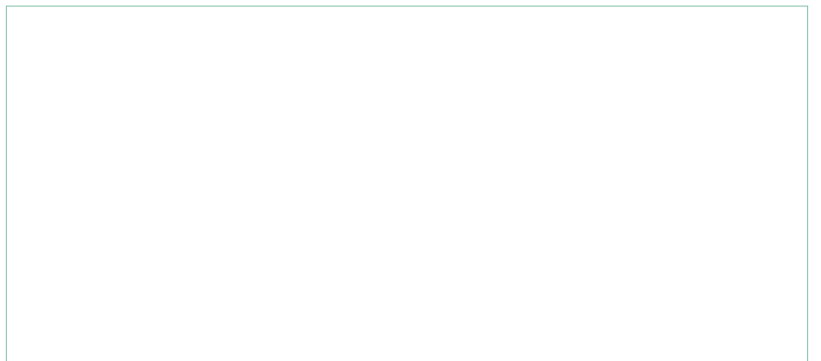
رقم القطعة  
62

شمالاً  
جنوباً  
شرقاً  
غرباً

35.09 م  
36.24 م  
30.26 م  
21.22 م

الأطوال

معلومات إضافية



الرفع المساحي

صور إضافية

أضغط هنا للوصول للرباط



19

## المعالم المحيطة

■ شارع ذات النطاقين (جبل ثور)  
60 م

■ مشعر منى  
2 كم

■ طريق الدائري الثالث  
1.8 كم

■ مشعر مزدلفة  
6 كم

■ طريق الدائري الرابع  
2 كم

■ مشعر عرفات  
7 كم



20

تفلق المزايدة  
على العقار

02/07/2026

02:50 مساءً

## وصف العقار

العقار عبارة عن عمارة سكنية تجارية مكونة من قبو ودور أرضي وعدد 3 أدوار مكررة ويقع قريب طريق المسجد الحرام شمالا وطريق الملك فهد جنوبا.

القبو: صالة مفتوحة

الدور الأرضي: مكون من محذلين استقبال عدد 9 فتحات تجارية

الدور الأول: يحتوي على 3 شقق، شقتين مكونة من مجلس وصالة وعدد 2 غرف ومطبخ وعدد 2 دورات مياه  
الدور الثاني: يحتوي على شقتين، شقة مكونة من مجلس وغرفة طعام وعدد 3 غرف ومطبخ وعدد 2 دورات مياه، شقة مكونة من مجلس وغرفة طعام وعدد 2 دورات مياه  
الدور الثالث: يحتوي على شقتين، شقة مكونة من مجلس وغرفة طعام وعدد 3 غرف ومطبخ وعدد 2 دورات مياه، شقة مكونة من مجلس وغرفة طعام وعدد 2 دورات مياه

نوع العقار	عمارة سكنية
رقم الصك	720120009821
رقم المخطط	-
رقم القطعة	-
المساحة م <sup>2</sup>	661.53
الاستخدام	سكني تجاري
الصحى	الملاوي
شيك الدخول	350,000 ريال
رقم طلب التنفيذ	403094700050250

## معلومات إضافية

### ملاحظات على العقار:

- يوجد اختلاف ما بين الصك والطبيعة في البيانات المساحية للعقار، وهي مبينة في الرفع المساحي المرفق.
- لا يوجد سور فاصل مع العقار من الجهة الجنوبية.
- يوجد في القبو آثار حريق ومخلفات وتوجد مخلفات وطفائيات حريق في المحلات التجارية.
- يوجد غرفة كهرباء داخل حد الملكية من الجهة الشمالية.
- العقار يقع في منطقة عشوائية و استخدام العقار سكني تجاري حسب الطبيعة.

الرفع المساحي

صور إضافية

أضغط هنا للوصول للرباط

## شمالاً

برحه

بطول: يبدأ من الغرب باتجاه الشرق بطول 6.90م مكونا زاوية داخلية مع الضلع الغربي يبلغ 107 درجة

## جنوباً

الجزئين المباعان

بطول: يبدأ من نهاية الضلع الشرقي متجهاً نحو الغرب بزاوية داخلية تبلغ 96 درجة و بطول 7.80م ثم ينحرف قليلاً إلى الشمال بزاوية تبلغ 175 درجة و بطول 11م

## شرقاً

سكة نافذة بعرض 6.10م من الناحية الشمالية وبعرض 11.10م وبعده التنظيم  
بطول: يبدأ من نهاية الضلع الشمالي باتجاه الجنوب بزاوية داخلية تبلغ 75 درجة مع الضلع الشمالي و بطول: 38م

## غرباً

مسلح

بطول: يبدأ من نهاية الضلع الجنوبي متجهاً نحو الشمال بزاوية داخلية تبلغ 78 درجة و بطول 35.70م



20

## المعالم المحيطة

■ طريق المسجد الحرام

250 م

■ مشروع بوابة الملك سلمان

1.5 كم

■ طريق الملك فهد

900 م

■ جسر الجمرات

2.8 كم

■ طريق عمر بن الخطاب

1 كم

■ واجهة مسار

2.6 كم



02:40 مساءً



02/07/2026

تفلق المزايذة  
على العقار

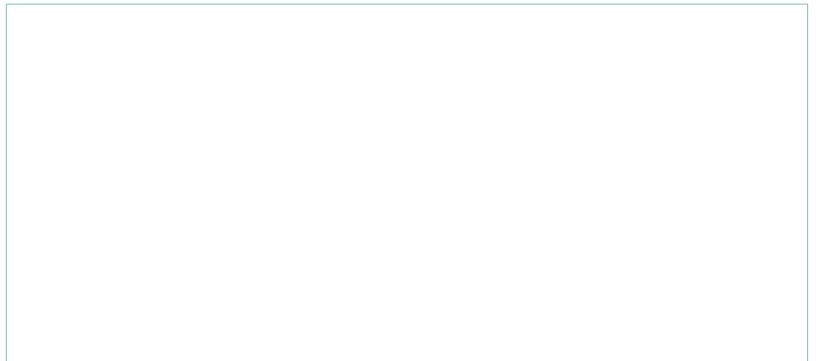
21

## وصف العقار

العقار عبارة عن أرض خام يوجد بداخلها منقولات ومكيفات وحظائر أغنام ودجاج وأحواض سمك وتقع قريبة من طريق جعرانة العام.

نوع العقار	أرض خام
رقم الصك	220111006401
رقم المخطط	-
رقم القطعة	بدون
المساحة م <sup>2</sup>	104,100
الاستخدام	سكني
الحي	جعرانة
شيك الدخول	350,000 ريال
رقم طلب التنفيذ	401014200518251

## معلومات إضافية



الرفع المساحي

صور إضافية

أضغط هنا للوصول للرباط

## شمالاً

مسيل السيل ومنه مشرب البلاد بعرض 50م شرقا و39م غربا  
بطول: يبدأ من الشرق بطول 250م ثم ينحرف للغرب مائلا للجنوب بطول: 93م

## جنوباً

مسيل السيل ومنه مشرب البلاد بعرض 10م شرقا و30م غربا  
بطول: مختلف يبدأ من الشرق بطول 250م ثم ينحرف للغرب مائلا للشمال بطول: 100م

## شرقاً

الجبال الكائنة ثمة وتعام الحد مشرب البلاد  
بطول: 420م

## غرباً

سكه عامة بعرض 10م شمالا وجنوبا  
بطول: 200م



21

## المعالم المحيطة

■ طريق جعرانة العام  
4 كم

■ مشروع بوابة الملك سلمان  
16 كم

■ طريق الدائري الرابع  
7 كم

■ الحرم المكي  
17 كم

■ طريق المدينة المنورة  
12 كم

■ جسر الجمرات  
15 كم



02:30 مساءً



02/07/2026

تفلق المزايذة  
على العقار

22

## وصف العقار

العقار عبارة عن أرض مقام عليها ملحق أرضي شعبي على أربع شوارع وتقع قريبة من طريق مكة جدة القديم شمالا وطريق مكة جدة السريع جنوبا.

نوع العقار	أرض بلك	المساحة م <sup>2</sup>	4,868.17
رقم الصك	919899007235	الاستخدام	سكني
رقم المخطط	-	البحري	بحرة المجاهدين
رقم القطعة	بدون	شيك الدخول	100,000 ريال
		رقم طلب التنفيذ	أحوال شخصية

## معلومات إضافية

### ملاحظات على العقار:

- يوجد اختلاف ما بين الصك والطبيعة في البيانات المساحية للعقار، وهي مبينة في الرفع المساحي المرفق.
- القطعة غير معرفة على المستكشف.
- يوجد اسوار في الجهة الشمالية والجهة الشرقية.

الرفع المساحي

صور إضافية

أضغط هنا للوصول للرباط

## شمالاً

يحدّه شارع عرض 5م ثم ارض العين عليها أنقاض جار  
بطول: 3م

## جنوباً

يحدّه شارع عرض 10م ثم ارض العين عليها أنقاض جار  
بطول: 30م

## شرقاً

يحدّه سكة نافذه مختلفة من الشمال 22م ومن الجنوب 27م ثم ارض العين عليها أنقاض الغير  
بطول: 55م

## غرباً

يحدّه شارع عرض نافذ 10م ثم ارض العين عليها أنقاض الغير  
بطول: 47م



22

## المعالم المحيطة

■ طريق مكة جدة القديم  
300 م

■ ميناء جدة الاسلامي  
29 كم

■ طريق مكة جدة السريع  
1.5 كم

■ واجهة مسار وقطار الحرمين  
35 كم

■ طريق الليث  
21 كم

■ الحرم المكي  
38 كم

## شروط الدخول بالمزاد

- التسجيل في منصة المزاد الإلكتروني
- سداد مبلغ المشاركة بالقيمة المحددة لكل أصل عن طريق منصة المزاد الإلكتروني ويعتبر المبلغ جزءًا من الثمن لمن يرسو عليه المزاد ولا يحق له استرداده، وفي حالة رسو المزاد يتم سداد بقية المبلغ فور صدور فاتورة السداد وذلك خلال مدة التحصيل المعتمدة
- عند رسو المزاد على المشتري، يتم سداد المبلغ شاملًا قيمة السعي فورًا، وفي حال تعذر السداد خلال ثلاثة أيام عمل من تاريخ صدور محضر الترسية فيعيد البيع على حساب المشتري المتخلف عن السداد، ويتحمل المشتري المتخلف تكاليف إعادة البيع على حسابه وللمركز الحق في تمديد الفترة من ثلاثة أيام إلى عشرة أيام إذا دعت الحاجة
- المعاينة للأصل خلال فترة الإعلان
- يسقط خيار المجلس حال رسو المزاد
- يلتزم من يرسو عليه المزاد بسداد مبلغ السعي 2.5 % من ثمن البيع شاملًا لضريبة القيمة المضافة
- يلتزم المشتري بسداد ضريبة التصرفات العقارية بقيمة 5 % من ثمن البيع وذلك خلال فترة التحصيل المحددة أعلاه
- تم الإعلان بناءً على البيانات والمواصفات الواردة في وثيقة العقار ولا يتحمل المركز أدنى مسؤولية عن أي اختلاف في العقار على أرض الواقع عما هو مدون في الوثيقة
- يتم البيع والإفراغ وفقًا لقواعد مركز الإسناد والتصفية «إنفاذ»

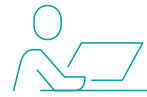
# خطوات المشاركة في المزاد الإلكتروني



سداد قيمة المشاركة في  
المزاد (قابلة للإسترداد)



إستعراض المزادات



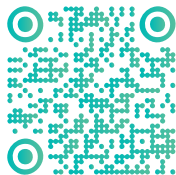
تسجيل الدخول في  
منصة مباشر للمزادات



الفوز بالمزاد



اختيار مزاد إيراد مكتة  
والدخول للمشاركة



اضغط للدخول على  
المنصة الإلكترونية



المحافظ العقارية  
AlMahafez AlAqariya

## يقام المزاد

### بداية المزاد

الثلاثاء 30 يونيو 2026 

10:00 صباحًا 



### نهاية المزاد

الخميس 02 يوليو 2026 

02:30 م إلى 06:00 م 



مباشر للمزادات  
Mobasher Auctions

## للتواصل والاستفسار

0536522241  0536422241 